



Caminhos da  
**Liberdade**

# Caminho Histórico Glória-Lavapés



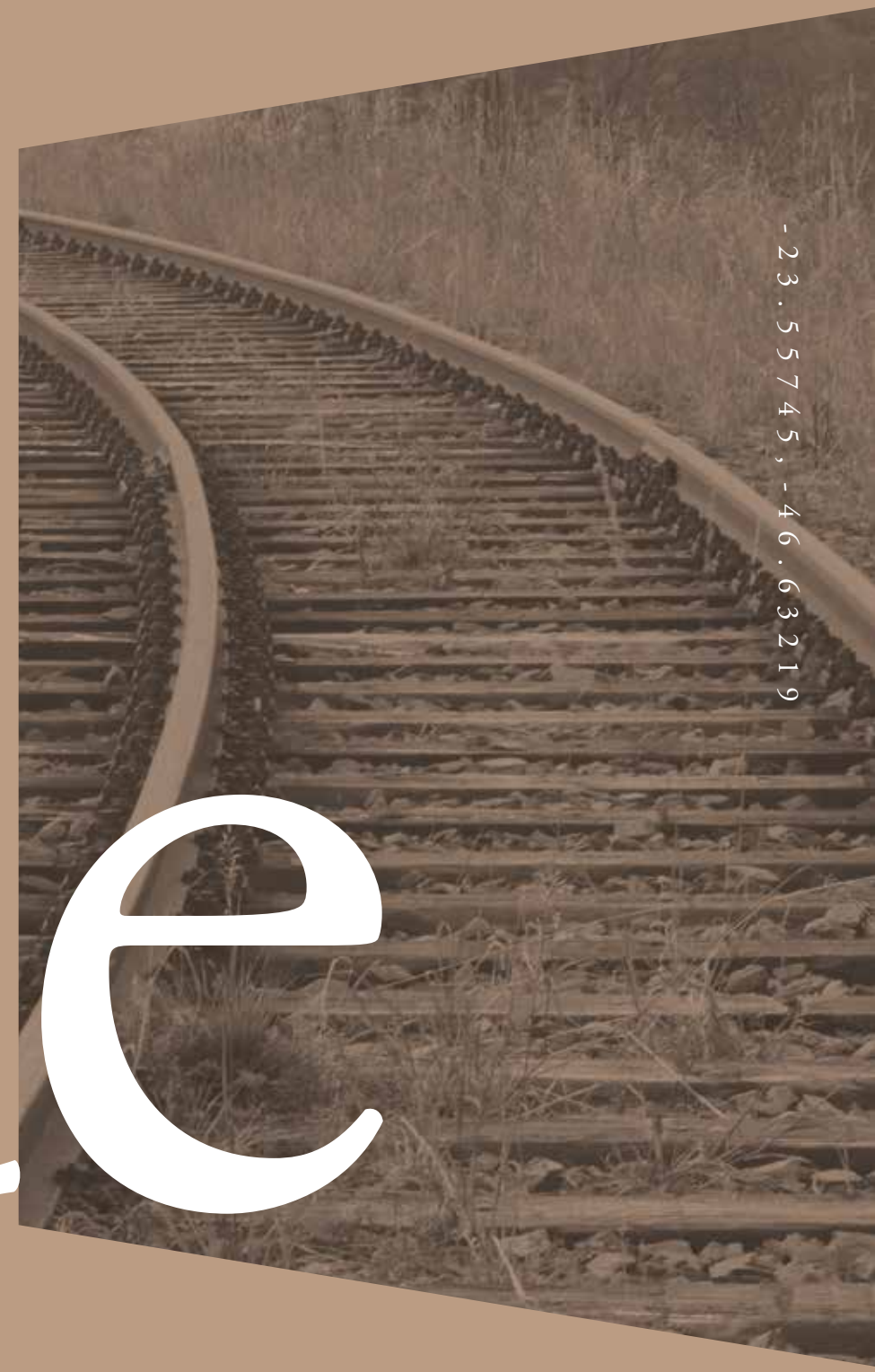
Muito antes de virar cidade,  
São Paulo era feita de caminhos.  
E o Caminho Histórico  
Glória-Lavapés era um  
dos mais conhecidos.

O percurso era usado para conectar áreas  
de ocupação e facilitar as trocas comerciais.  
Seu movimento era tão grande  
que ele foi responsável por ampliar os encontros  
sociais e o fluxo de pessoas, além de estabelecer  
um novo centro urbano.






Esse novo centro foi gerando, pouco a pouco, maior ocupação ao longo da via – transformando a travessia em um novo bairro, com ruas e quarteirões. Nascia, assim, um território que oferecia muito mais que uma passagem. Oferecia



- 23 . 55745 , - 46 . 63219

# Liberdade



Hoje, o bairro da Liberdade  
não recebe esse nome à toa.  
Sua história foi marcada  
por fluxos, encontros  
e mudanças. E essa dinâmica  
segue viva até hoje.

Um lugar que se conecta  
com o estilo de vida  
contemporâneo de quem  
busca novas possibilidades,  
escolhas, facilidades e começos.  
Essa é a verdadeira essência  
da Liberdade. E de quem  
escolhe tê-la todos os dias.



PERSPECTIVA ILUSTRATIVA

FACHADA



Antes de existir a cidade, existia o caminho,  
entre a Glória e o Lavapés, cruzando sozinho.

Passos seguiam o tempo, sem hora marcada,  
a vida sendo vivida, a jornada sendo traçada.

O chão virou rua, a rua virou memória,  
cada esquina guardando um trecho da história.  
O tempo passou, mas deixou sua lição,  
mostrando que andar também é uma construção.

E o que parecia erro, desvio ou atraso,  
era escolha nascendo em meio ao acaso.  
A vida foi somando sem pedir direção,  
trocando de rota, mudando de estação.

Liberdade nunca foi linha reta,  
é poder mudar, já dizia o poeta.  
É seguir em frente quando faz sentido,  
e resolver ficar quando se está decidido.

Caminhos da  
**Liberdade**

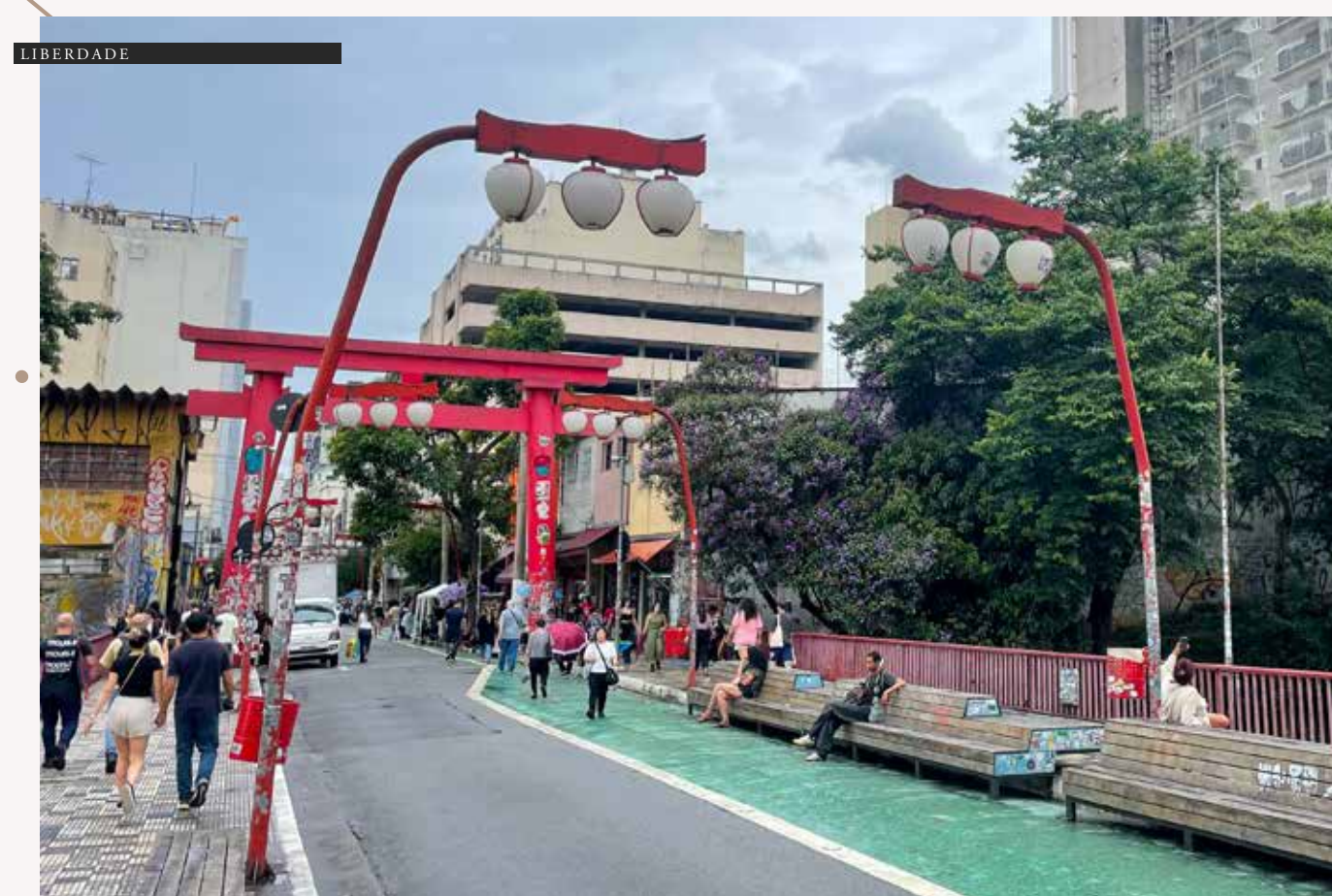
A vida  
trouxe você  
até aqui

Mobilidade para ir.  
Liberdade para  
escolher como.



- 5 MINUTOS DE CARRO PARQUE DA ACLIMAÇÃO
- 7 MINUTOS A PÉ MUSEU HISTÓRICO DA IMIGRAÇÃO JAPONESA
- 7 MINUTOS DE CARRO MERCADO MUNICIPAL DE SP
- 9 MINUTOS DE CARRO CATEDRAL DA SÉ
- 10 MINUTOS A PÉ FEIRA DA LIBERDADE
- 14 MINUTOS A PÉ SÃO JOAQUIM (METRÔ - LINHA AZUL)
- 14 MINUTOS A PÉ JAPÃO - LIBERDADE (METRÔ - LINHA AZUL)

- 23.55745, - 46.63219



PRÓXIMO À: AV. 23 DE MAIO | AV. DA LIBERDADE |  
VIADUTO DO GLICÉRIO | AV. DO ESTADO | ROD. CHICO XAVIER

Caminhos da  
**Liberdade**

PETZ ACLIMAÇÃO

PARQUE DA ACLIMAÇÃO

ACADEMIA PANOBIANCO

SUPERMERCADO RICOY

PADARIA ORQUÍDEA PALACE

SENAC ACLIMAÇÃO

SUPERMERCADO DIA

UNIVERSIDADE CRUZEIRO DO SUL

A.C.CAMARGO

UNINOVE

ETEC - CARLOS DE CAMPOS

MUSEU HISTÓRICO DA IMIGRAÇÃO JAPONESA

HOSPITAL SANCTA MAGGIORE

ESTAÇÃO SÃO JOAQUIM

FMU/FAAM

HOSPITAL LEFORTE LIBERDADE

JARDIM ORIENTAL - LIBERDADE

AVENIDA DA LIBERDADE

RADIAL LESTE

FECAP

ESTAÇÃO JAPÃO - LIBERDADE

AVENIDA 23 DE MAIO

TEATRO RENAULT

# Caminhos da Liberdade

## 2 DORMS

Com opção de suíte, terraço e vaga  
Lazer completo com rooftop

ÁREA DO TERRENO: 6.047,48 M<sup>2</sup>

NÚMERO DE APARTAMENTOS POR ANDAR:

TORRE A - 12

TORRE B - 14

TORRE C - 15

TORRE D - 9

NÚMERO DE TORRES: 4

NÚMERO DE ELEVADORES:

TORRES A, B E C - 4

TORRES D - 2

NÚMERO DE UNIDADES: 799

NÚMERO DE ANDARES:

TORRES A, B E C - TÉRREO + 16 PAVIMENTOS TIPO

TORRE D - TÉRREO + 14 PAVIMENTOS TIPO

NÚMERO DE VAGAS: 98 AUTOMÓVEIS

Caminhos da  
Liberdade

O caminho para o lazer  
é um só.  
E está dentro  
do seu condomínio.

#### LAZER COBERTO

MERCADINHO<sup>1</sup>

DELIVERY

LOBBY

BRINQUEDOTECA

OFICINA

SALÃO DE JOGOS

SPORT BAR

SAUNA/DESCANSO

COWORKING

LAVANDERIA<sup>1</sup>

PET CARE

OFICINA

ESPAÇO BELEZA

MULTIUSO

FITNESS

SALÃO DE FESTAS

CHURRASQUEIRA

BICICLETÁRIO

#### LAZER DESCOBERTO

BEACH TENNIS

PISCINA ADULTO E INFANTIL

QUADRA GRAMA SINTÉTICA

FITNESS EXTERNO

PLAYGROUND

PET PLACE

APOIO SALÃO DE FESTAS

#### ROOFTOP

CHURRASQUEIRA

PLAYGROUND

HORTA

PRAÇA DO LUAU

REDÁRIO

LOUNGE ZEN

JOGOS

ESPAÇO YOGA

<sup>1</sup>OS ITENS MERCADINHO E LAVANDERIA PODERÃO CONTAR COM PRESTAÇÃO DE SERVIÇO TERCEIRIZADO E INDEPENDENTE DA INCORPORADORA, SENDO SUA UTILIZAÇÃO MEDIANTE PAGAMENTO PELO CONDOMÍNIO (PAY-PER-USE).



PISCINA ADULTO E INFANTIL

# Glória Lavapés



PERSPECTIVA ILUSTRATIVA

MERCADINHO<sup>1</sup>

<sup>1</sup>OS ITENS MERCADINHO E LAVANDERIA PODERÃO CONTAR COM PRESTAÇÃO DE SERVIÇO TERCEIRIZADO E INDEPENDENTE DA INCORPORADORA, SENDO SUA UTILIZAÇÃO MEDIANTE PAGAMENTO PELO CONDOMÍNIO (PAY-PER-USE).



  
lavanderia

\*OS ITENS MERCADINHO E LAVANDERIA PODERÃO CONTAR COM PRESTAÇÃO DE SERVIÇO TERCEIRIZADO E INDEPENDENTE DA INCORPORADORA SENDO SUA UTILIZAÇÃO MEDIANTE PAGAMENTO PELO CONDOMÍNIO (PMU-PER-USE).



PERSPECTIVA ILUSTRATIVA

PERSPECTIVA ILLUSTRATIVA

**feel your  
power**



PERSPECTIVA ILLUSTRATIVA

# DELIVERY

001	002	003	004
005	006	007	008
009	010	011	012



PERSPETTIVA ILLUSTRATIVA

DELIVERY



PERSPECTIVA ILLUSTRATIVA



PET CARE





PERSPECTIVA ILLUSTRATIVA

PERSPETTIVA ILLUSTRATIVA

SPORT BAR

SPORT BAR



PLAY  
ALL  
DAY



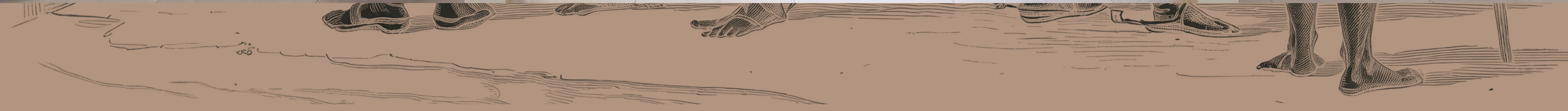
PERSPECTIVA ILLUSTRATIVA





PERSPECTIVA ILUSTRATIVA

SALÃO DE JOGOS





PERSPECTIVA ILLUSTRATIVA



PERSPECTIVA ILLUSTRATIVA







ILLUSTRATION



PLAYGROUND



PERSPECTIVA ILLUSTRATIVA

ROOFTOP





PERSPETTIVA ILLUSTRATIVA

# IMPLANTAÇÃO

Áreas comuns entregues **equipadas e decoradas.**

- |                              |                           |
|------------------------------|---------------------------|
| 01 PORTARIA                  | 22 QUADRA GRAMA SINTÉTICA |
| 02 PULMÃO DE ACESSO          | 23 FITNESS EXTERNO        |
| 03 MERCADINHO <sup>1</sup>   | 24 PLAYGROUND             |
| 04 DELIVERY                  | 25 PET PLACE              |
| 05 LOBBY                     | 26 APOIO SALÃO DE FESTAS  |
| 06 BRINQUEDOTECA             | 27 ÁREA TÉCNICA           |
| 07 SALÃO DE JOGOS            | 28 APOIO CONDOMINIAL      |
| 08 SPORT BAR                 | 29 RESERVATÓRIO           |
| 09 SAUNA/DESCANSO            | 30 LIXEIRA                |
| 10 COWORKING                 |                           |
| 11 LAVANDERIA <sup>1</sup>   |                           |
| 12 PET CARE                  |                           |
| 13 OFICINA                   |                           |
| 14 ESPAÇO BELEZA             |                           |
| 15 MULTIUSO                  |                           |
| 16 FITNESS                   |                           |
| 17 SALÃO DE FESTAS           |                           |
| 18 CHURRASQUEIRA             |                           |
| 19 BEACH TENNIS              |                           |
| 20 PISCINA ADULTO E INFANTIL |                           |
| 21 BICICLETÁRIO              |                           |
- 
- |                  |  |
|------------------|--|
| <b>ROOFTOP</b>   |  |
| 31 PLAYGROUND    |  |
| 32 CHURRASQUEIRA |  |
| 33 HORTA         |  |
| 34 PRAÇA DO LUAU |  |
| 35 REDÁRIO       |  |
| 36 LOUNGE ZEN    |  |
| 37 JOGOS         |  |
| 38 ESPAÇO YOGA   |  |
| 39 ÁREA TÉCNICA  |  |

ILUSTRAÇÃO ARTÍSTICA DA IMPLANTAÇÃO. AS IMAGENS APRESENTADAS NOS DESENHOS, ARTES, PERSPECTIVAS, ANÚNCIOS OU EM QUALQUER OUTRA FORMA DE VEICULAÇÃO SÃO MERAMENTE ILUSTRATIVAS, SEM COMO A REPRODUÇÃO DA VEGETAÇÃO DA MAQUETE REPRESENTA ARTISTICAMENTE A FASE ADULTA DAS ESPÉCIES. O EMPREENDIMENTO SERÁ ENTREGUE COM A VEGETAÇÃO IMPLANTADA POR MEIO DE MUDAS, CONFORME A ESPECIFICAÇÃO DO PROJETO PAISAGÍSTICO. OS ITENS MERCADINHO E LAVANDERIA PODERÃO CONTAR COM PRESTAÇÃO DE SERVIÇO TERCEIRIZADA E INDEPENDENTE DA INCORPORADORA, SENDO SUA UTILIZAÇÃO MEDIANTE PAGAMENTO PELO CONDOMÍNIO (PAY-PER-USE).

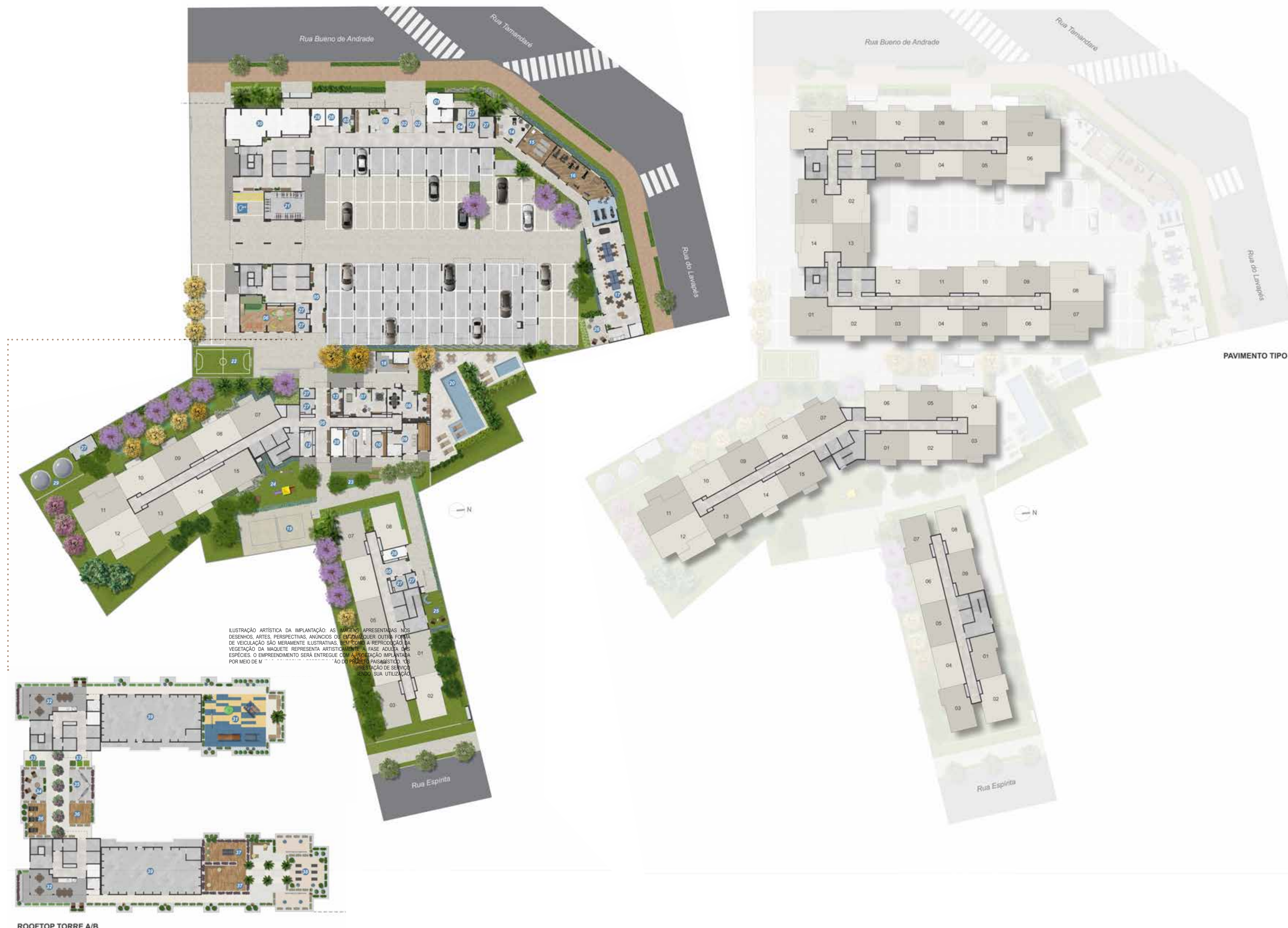


ILUSTRAÇÃO ARTÍSTICA DA IMPLANTAÇÃO. AS IMAGENS APRESENTADAS NOS DESENHOS, ARTES, PERSPECTIVAS, ANÚNCIOS OU EM QUALQUER OUTRA FORMA DE VEICULAÇÃO SÃO MERAMENTE ILUSTRATIVAS, SEM COMO A REPRODUÇÃO DA VEGETAÇÃO DA MAQUETE REPRESENTA ARTISTICAMENTE A FASE ADULTA DAS ESPÉCIES. O EMPREENDIMENTO SERÁ ENTREGUE COM A VEGETAÇÃO IMPLANTADA POR MEIO DE MUDAS, CONFORME A ESPECIFICAÇÃO DO PROJETO PAISAGÍSTICO. OS ITENS MERCADINHO E LAVANDERIA PODERÃO CONTAR COM PRESTAÇÃO DE SERVIÇO TERCEIRIZADA E INDEPENDENTE DA INCORPORADORA, SENDO SUA UTILIZAÇÃO MEDIANTE PAGAMENTO PELO CONDOMÍNIO (PAY-PER-USE).



# Plantas



2 DORMS. 31,89M<sup>2</sup>

COMPROU, GANHOU:<sup>2</sup>

• Piso laminado nos dormitórios



2 DORMS. 32,46M<sup>2</sup>

COMPROU, GANHOU:<sup>2</sup>

• Piso laminado nos dormitórios



2 DORMS. 32,46M<sup>2</sup>

COMPROU, GANHOU:<sup>2</sup>

• Piso laminado nos dormitórios



2 DORMS. COM TERRAÇO 36,80M<sup>2</sup>

**COMPROU, GANHOU:<sup>2</sup>**  
• Piso laminado nos dormitórios



2 DORMS. COM TERRAÇO 37,50M<sup>2</sup>

**COMPROU, GANHOU:<sup>2</sup>**  
• Piso laminado nos dormitórios



2 DORMS. COM TERRAÇO 37,86M<sup>2</sup>

COMPROU, GANHOU:<sup>2</sup>

• Piso laminado nos dormitórios



2 DORMS. COM TERRAÇO 41,25M<sup>2</sup>

COMPROU, GANHOU:<sup>2</sup>

• Piso laminado nos dormitórios



2 DORMS. COM TERRAÇO 43,09M<sup>2</sup>

COMPROU, GANHOU:<sup>2</sup>

• Piso laminado nos dormitórios



## 2 DORMS. COM SUÍTE E TERRAÇO 52,64M<sup>2</sup>

### COMPROU, GANHOU:<sup>2</sup>

- Piso laminado nos dormitórios,
- Infraestrutura para ar condicionado
- Persianas de enrolar
- Bancadas em granito



O **CAMINHOS DA LIBERDADE** será composto por **799** (setecentos e noventa e nove) apartamentos, distribuídos na proporção de **117** (cento e dezessete) unidades **HIS-1**, **570** (quinhentas e setenta) unidades **HIS-2** e **112** (cento e doze) unidades **R2V**, conforme abaixo:

TORRE A - SUBCONDOMÍNIO 1												
TÉRREO	-	-	-	-	-	-	-	-	-	-	-	-
1º PAVIMENTO	101 (HIS-2)	102 (HIS-2)	103 (HIS-1)	104 (HIS-1)	105 (HIS-2)	106 (R2V)	107 (R2V)	108 (HIS-2)	109 (HIS-2)	110 (HIS-2)	111 (HIS-2)	112 (HIS-2)
2º PAVIMENTO	201 (HIS-2)	202 (HIS-2)	203 (HIS-1)	204 (HIS-1)	205 (HIS-2)	206 (R2V)	207 (R2V)	208 (HIS-2)	209 (HIS-2)	210 (HIS-2)	211 (HIS-2)	212 (HIS-2)
3º PAVIMENTO	301 (HIS-2)	302 (HIS-2)	303 (HIS-1)	304 (HIS-1)	305 (HIS-2)	306 (R2V)	307 (R2V)	308 (HIS-2)	309 (HIS-2)	310 (HIS-2)	311 (HIS-2)	312 (R2V)
4º PAVIMENTO	401 (HIS-2)	402 (HIS-2)	403 (HIS-1)	404 (HIS-1)	405 (HIS-2)	406 (R2V)	407 (R2V)	408 (HIS-2)	409 (HIS-2)	410 (HIS-2)	411 (HIS-2)	412 (R2V)
5º PAVIMENTO	501 (HIS-2)	502 (HIS-2)	503 (HIS-1)	504 (HIS-1)	505 (HIS-2)	506 (R2V)	507 (R2V)	508 (HIS-2)	509 (HIS-2)	510 (HIS-2)	511 (HIS-2)	512 (R2V)
6º PAVIMENTO	601 (HIS-2)	602 (HIS-2)	603 (HIS-1)	604 (HIS-1)	605 (HIS-2)	606 (R2V)	607 (R2V)	608 (HIS-2)	609 (HIS-2)	610 (HIS-2)	611 (HIS-2)	612 (R2V)
7º PAVIMENTO	701 (HIS-2)	702 (HIS-2)	703 (HIS-1)	704 (HIS-1)	705 (HIS-2)	706 (R2V)	707 (R2V)	708 (HIS-2)	709 (HIS-2)	710 (HIS-2)	711 (HIS-2)	712 (R2V)
8º PAVIMENTO	801 (HIS-2)	802 (HIS-2)	803 (HIS-1)	804 (HIS-1)	805 (HIS-2)	806 (R2V)	807 (R2V)	808 (HIS-2)	809 (HIS-2)	810 (HIS-2)	811 (HIS-2)	812 (R2V)
9º PAVIMENTO	901 (HIS-2)	902 (HIS-2)	903 (HIS-1)	904 (HIS-1)	905 (HIS-2)	906 (R2V)	907 (R2V)	908 (HIS-2)	909 (HIS-2)	910 (HIS-2)	911 (HIS-2)	912 (R2V)
10º PAVIMENTO	1001 (HIS-2)	1002 (HIS-2)	1003 (HIS-1)	1004 (HIS-1)	1005 (HIS-2)	1006 (R2V)	1007 (R2V)	1008 (HIS-2)	1009 (HIS-2)	1010 (HIS-2)	1011 (HIS-2)	1012 (R2V)
11º PAVIMENTO	1101 (HIS-2)	1102 (HIS-2)	1103 (HIS-1)	1104 (HIS-1)	1105 (HIS-2)	1106 (R2V)	1107 (R2V)	1108 (HIS-2)	1109 (HIS-2)	1110 (HIS-2)	1111 (HIS-2)	1112 (R2V)
12º PAVIMENTO	1201 (HIS-2)	1202 (HIS-2)	1203 (HIS-1)	1204 (HIS-1)	1205 (HIS-2)	1206 (R2V)	1207 (R2V)	1208 (HIS-2)	1209 (HIS-2)	1210 (HIS-2)	1211 (HIS-2)	1212 (R2V)
13º PAVIMENTO	1301 (HIS-2)	1302 (HIS-2)	1303 (HIS-1)	1304 (HIS-1)	1305 (HIS-2)	1306 (R2V)	1307 (R2V)	1308 (HIS-2)	1309 (HIS-2)	1310 (HIS-2)	1311 (HIS-2)	1312 (R2V)
14º PAVIMENTO	1401 (HIS-2)	1402 (HIS-2)	1403 (HIS-1)	1404 (HIS-1)	1405 (HIS-2)	1406 (R2V)	1407 (R2V)	1408 (HIS-2)	1409 (HIS-2)	1410 (HIS-2)	1411 (HIS-2)	1412 (R2V)
15º PAVIMENTO	1501 (HIS-2)	1502 (HIS-2)	1503 (HIS-1)	1504 (HIS-1)	1505 (HIS-2)	1506 (R2V)	1507 (R2V)	1508 (HIS-2)	1509 (HIS-2)	1510 (HIS-2)	1511 (HIS-2)	1512 (R2V)
16º PAVIMENTO	1601 (HIS-2)	1602 (HIS-2)	1603 (HIS-1)	1604 (HIS-1)	1605 (HIS-2)	1606 (R2V)	1607 (R2V)	1608 (HIS-2)	1609 (HIS-2)	1610 (HIS-2)	1611 (HIS-2)	1612 (R2V)

TORRE B - SUBCONDOMÍNIO 2														
TÉRREO	-	-	-	-	-	-	-	-	-	-	-	-		
1º PAVIMENTO	101 (HIS-2)	102 (HIS-2)	103 (HIS-2)	104 (HIS-2)	105 (HIS-2)	106 (HIS-2)	107 (R2V)	108 (R2V)	109 (HIS-2)	110 (HIS-2)	111 (HIS-1)	112 (HIS-1)	113 (HIS-2)	114 (HIS-2)
2º PAVIMENTO	201 (HIS-2)	202 (HIS-2)	203 (HIS-2)	204 (HIS-2)	205 (HIS-2)	206 (HIS-2)	207 (R2V)	208 (R2V)	209 (HIS-2)	210 (HIS-2)	211 (HIS-1)	212 (HIS-1)	213 (HIS-2)	214 (HIS-2)
3º PAVIMENTO	301 (HIS-2)	302 (HIS-2)	303 (HIS-2)	304 (HIS-2)	305 (HIS-2)	306 (HIS-2)	307 (R2V)	308 (R2V)	309 (HIS-2)	310 (HIS-2)	311 (HIS-1)	312 (HIS-1)	313 (HIS-2)	314 (HIS-2)
4º PAVIMENTO	401 (HIS-2)	402 (HIS-2)	403 (HIS-2)	404 (HIS-2)	405 (HIS-2)	406 (HIS-2)	407 (R2V)	408 (R2V)	409 (HIS-2)	410 (HIS-2)	411 (HIS-1)	412 (HIS-1)	413 (HIS-2)	414 (HIS-2)
5º PAVIMENTO	501 (HIS-2)	502 (HIS-2)	503 (HIS-2)	504 (HIS-2)	505 (HIS-2)	506 (HIS-2)	507 (R2V)	508 (R2V)	509 (HIS-2)	510 (HIS-2)	511 (HIS-1)	512 (HIS-1)	513 (HIS-2)	514 (HIS-2)
6º PAVIMENTO	601 (HIS-2)	602 (HIS-2)	603 (HIS-2)	604 (HIS-2)	605 (HIS-2)	606 (HIS-2)	607 (R2V)	608 (R2V)	609 (HIS-2)	610 (HIS-2)	611 (HIS-1)	612 (HIS-1)	613 (HIS-2)	614 (HIS-2)
7º PAVIMENTO	701 (HIS-2)	702 (HIS-2)	703 (HIS-2)	704 (HIS-2)	705 (HIS-2)	706 (HIS-2)	707 (R2V)	708 (R2V)	709 (HIS-2)	710 (HIS-2)	711 (HIS-1)	712 (HIS-1)	713 (HIS-2)	714 (HIS-2)
8º PAVIMENTO	801 (HIS-2)	802 (HIS-2)	803 (HIS-2)	804 (HIS-2)	805 (HIS-2)	806 (HIS-2)	807 (R2V)	808 (R2V)	809 (HIS-2)	810 (HIS-2)	811 (HIS-1)	812 (HIS-1)	813 (HIS-2)	814 (HIS-2)
9º PAVIMENTO	901 (HIS-2)	902 (HIS-2)	903 (HIS-2)	904 (HIS-2)	905 (HIS-2)	906 (HIS-2)	907 (R2V)	908 (R2V)	909 (HIS-2)	910 (HIS-2)	911 (HIS-1)	912 (HIS-1)	913 (HIS-2)	914 (HIS-2)
10º PAVIMENTO	1001 (HIS-2)	1002 (HIS-2)	1003 (HIS-2)	1004 (HIS-2)	1005 (HIS-2)	1006 (HIS-2)	1007 (R2V)	1008 (R2V)	1009 (HIS-2)	1010 (HIS-2)	1011 (HIS-1)	1012 (HIS-1)	1013 (HIS-2)	1014 (HIS-2)
11º PAVIMENTO	1101 (HIS-2)	1102 (HIS-2)	1103 (HIS-2)	1104 (HIS-2)	1105 (HIS-2)	1106 (HIS-2)	1107 (R2V)	1108 (R2V)	1109 (HIS-2)	1110 (HIS-2)	1111 (HIS-1)	1112 (HIS-1)	1113 (HIS-2)	1114 (HIS-2)
12º PAVIMENTO	1201 (HIS-2)	1202 (HIS-2)	1203 (HIS-2)	1204 (HIS-2)	1205 (HIS-2)	1206 (HIS-2)	1207 (R2V)	1208 (R2V)	1209 (HIS-2)	1210 (HIS-2)	1211 (HIS-1)	1212 (HIS-1)	1213 (HIS-2)	1214 (HIS-2)
13º PAVIMENTO	1301 (HIS-2)	1302 (HIS-2)	1303 (HIS-2)	1304 (HIS-2)	1305 (HIS-2)	1306 (HIS-2)	1307 (R2V)	1308 (R2V)	1309 (HIS-2)	1310 (HIS-2)	1311 (HIS-1)	1312 (HIS-1)	1313 (HIS-2)	1314 (HIS-2)
14º PAVIMENTO	1401 (HIS-2)	1402 (HIS-2)	1403 (HIS-2)	1404 (HIS-2)	1405 (HIS-2)	1406 (HIS-2)	1407 (R2V)	1408 (R2V)	1409 (HIS-2)	1410 (HIS-2)	1411 (HIS-1)	1412 (HIS-1)	1413 (HIS-2)	1414 (HIS-2)
15º PAVIMENTO	1501 (HIS-2)	1502 (HIS-2)	1503 (HIS-2)	1504 (HIS-2)	1505 (HIS-2)	1506 (HIS-2)	1507 (R2V)	1508 (R2V)	1509 (HIS-2)	1510 (HIS-2)	1511 (HIS-1)	1512 (HIS-1)	1513 (HIS-2)	1514 (HIS-2)
16º PAVIMENTO	1601 (HIS-2)	1602 (HIS-2)	1603 (HIS-2)	1604 (HIS-2)	1605 (HIS-2)	1606 (HIS-2)	1607 (R2V)	1608 (R2V)	1609 (HIS-2)	1610 (HIS-2)	1611 (HIS-1)	1612 (HIS-1)	1613 (HIS-2)	1614 (HIS-2)

TORRE C - SUBCONDOMÍNIO 3															
TÉRREO	-	-	-	-	-	-	07 (HIS-2)	08 (HIS-2)	09 (HIS-2)	10 (HIS-2)	11 (R2V)	12 (R2V)	13 (HIS-2)	14 (HIS-2)	15 (HIS-2)
1º PAVIMENTO	101 (HIS-2)	102 (HIS-2)	103 (HIS-2)	104 (HIS-2)	105 (HIS-2)	106 (HIS-2)	107 (HIS-2)	108 (HIS-2)	109 (HIS-2)	110 (HIS-2)	111 (R2V)	112 (R2V)	113 (HIS-2)	114 (HIS-2)	115 (HIS-2)
2º PAVIMENTO	201 (HIS-2)	202 (HIS-2)	203 (HIS-2)	204 (HIS-2)	205 (HIS-2)	206 (HIS-2)	207 (HIS-2)	208 (HIS-2)	209 (HIS-2)	210 (HIS-2)	211 (R2V)	212 (R2V)	213 (HIS-2)	214 (HIS-2)	215 (HIS-2)
3º PAVIMENTO	301 (HIS-2)	302 (HIS-2)	303 (HIS-2)	304 (HIS-2)	305 (HIS-2)	306 (HIS-2)	307 (HIS-2)	308 (HIS-2)	309 (HIS-2)	310 (HIS-2)	311 (R2V)	312 (R2V)	313 (HIS-2)	314 (HIS-2)	315 (HIS-2)
4º PAVIMENTO	401 (HIS-2)	402 (HIS-2)	403 (HIS-2)	404 (HIS-2)	405 (HIS-2)	406 (HIS-2)	407 (HIS-2)	408 (HIS-2)	409 (HIS-2)	410 (HIS-2)	411 (R2V)	412 (R2V)	413 (HIS-2)	414 (HIS-2)	415 (HIS-2)
5º PAVIMENTO	501 (HIS-2)	502 (HIS-2)	503 (HIS-2)	504 (HIS-2)	505 (HIS-2)	506 (HIS-2)	507 (HIS-2)	508 (HIS-2)	509 (HIS-2)	510 (HIS-2)	511 (R2V)	512 (R2V)	513 (HIS-2)	514 (HIS-2)	515 (HIS-2)
6º PAVIMENTO	601 (HIS-2)	602 (HIS-2)	603 (HIS-2)	604 (HIS-2)	605 (HIS-2)	606 (HIS-2)	607 (HIS-2)	608 (HIS-2)	609 (HIS-2)	610 (HIS-2)	611 (R2V)	612 (R2V)	613 (HIS-2)	614 (HIS-2)	615 (HIS-2)
7º PAVIMENTO	701 (HIS-2)	702 (HIS-2)	703 (HIS-2)	704 (HIS-2)	705 (HIS-2)	706 (HIS-2)	707 (HIS-2)	708 (HIS-2)	709 (HIS-2)	710 (HIS-2)	711 (R2V)	712 (R2V)	713 (HIS-2)	714 (HIS-2)	715 (HIS-2)
8º PAVIMENTO	801 (HIS-2)	802 (HIS-2)	803 (HIS-2)	804 (HIS-2)	805 (HIS-2)	806 (HIS-2)	807 (HIS-2)	808 (HIS-2)	809 (HIS-2)	810 (HIS-2)	811 (R2V)	812 (R2V)	813 (HIS-2)	814 (HIS-2)	815 (HIS-2)
9º PAVIMENTO	901 (HIS-2)	902 (HIS-2)	903 (HIS-2)	904 (HIS-2)	905 (HIS-2)	906 (HIS-2)	907 (HIS-2)	908 (HIS-2)	909 (HIS-2)	910 (HIS-2)	911 (R2V)	912 (R2V)	913 (HIS-2)	914 (HIS-2)	915 (HIS-2)
10º PAVIMENTO	1001 (HIS-2)	1002 (HIS-2)	1003 (HIS-2)	1004 (HIS-2)	1005 (HIS-2)	1006 (HIS-2)	1007 (HIS-2)	1008 (HIS-2)	1009 (HIS-2)	1010 (HIS-2)	1011 (R2V)	1012 (R2V)	1013 (HIS-2)	1014 (HIS-2)	1015 (HIS-2)
11º PAVIMENTO	1101 (HIS-2)	1102 (HIS-2)	1103 (HIS-2)	1104 (HIS-2)	1105 (HIS-2)	1106 (HIS-2)	1107 (HIS-2)	1108 (HIS-2)	1109 (HIS-2)	1110 (HIS-2)	1111 (R2V)	1112 (R2V)	1113 (HIS-2)	1114 (HIS-2)	1115 (HIS-2)
12º PAVIMENTO	1201 (HIS-2)	1202 (HIS-2)	1203 (HIS-2)	1204 (HIS-2)	1205 (HIS-2)	1206 (HIS-2)	1207 (HIS-2)	1208 (HIS-2)	1209 (HIS-2)	1210 (HIS-2)	1211 (R2V)	1212 (R2V)	1213 (HIS-2)	1214 (HIS-2)	1215 (HIS-2)
13º PAVIMENTO	1301 (HIS-2)	1302 (HIS-2)	1303 (HIS-2)	1304 (HIS-2)	1305 (HIS-2)	1306 (HIS-2)	1307 (HIS-2)	1308 (HIS-2)	1309 (HIS-2)	1310 (HIS-2)	1311 (R2V)	1312 (R2V)	1313 (HIS-2)	1314 (HIS-2)	1315 (HIS-2)
14º PAVIMENTO	1401 (HIS-2)	1402 (HIS-2)	1403 (HIS-2)	1404 (HIS-2)	1405 (HIS-2)	1406 (HIS-2)	1407 (HIS-2)	1408 (HIS-2)	1409 (HIS-2)	1410 (HIS-2)	1411 (R2V)	1412 (R2V)	1413 (HIS-2)	1414 (HIS-2)	1415 (HIS-2)
15º PAVIMENTO	1501 (HIS-2)	1502 (HIS-2)	1503 (HIS-2)	1504 (HIS-2)	1505 (HIS-2)	1506 (HIS-2)	1507 (HIS-2)	1508 (HIS-2)	1509 (HIS-2)	1510 (HIS-2)	1511 (R2V)	1512 (R2V)	1513 (HIS-2)	1514 (HIS-2)	1515 (HIS-2)
16º PAVIMENTO	1601 (HIS-2)	1602 (HIS-2)	1603 (HIS-2)	1604 (HIS-2)	1605 (HIS-2)	1606 (HIS-2)	1607 (HIS-2)	1608 (HIS-2)	1609 (HIS-2)	1610 (HIS-2)	1611 (R2V)	1612 (R2V)	1613 (HIS-2)	1614 (HIS-2)	1615 (HIS-2)

TORRE D - SUBCONDOMÍNIO 4									
TÉRREO	01 (HIS-2)	02 (HIS-1)	03 (HIS-1)	04 (HIS-1)	05 (HIS-1)	06 (HIS-2)	07 (HIS-2)	08 (HIS-2)	-
1º PAVIMENTO	101 (HIS-2)	102 (HIS-1)	103 (HIS-1)	104 (HIS-1)	105 (HIS-1)	106 (HIS-2)	107 (HIS-2)	108 (HIS-2)	109 (HIS-2)
2º PAVIMENTO	201 (HIS-2)	202 (HIS-1)	203 (HIS-1)	204 (HIS-1)	205 (HIS-1)	206 (HIS-2)	207 (HIS-2)	208 (HIS-2)	209 (HIS-2)
3º PAVIMENTO	301 (HIS-2)	302 (HIS-1)	303 (HIS-1)	304 (HIS-1)	305 (HIS-1)	306 (HIS-2)	307 (HIS-2)	308 (HIS-2)	309 (HIS-2)
4º PAVIMENTO	401 (HIS-2)	402 (HIS-1)	403 (HIS-1)	404 (HIS-1)	405 (HIS-1)	406 (HIS-2)	407 (HIS-2)	408 (HIS-2)	409 (HIS-2)
5º PAVIMENTO	501 (HIS-2)	502 (HIS-1)	503 (HIS-1)	504 (HIS-1)	505 (HIS-1)	506 (HIS-2)	507 (HIS-2)	508 (HIS-2)	509 (HIS-2)
6º PAVIMENTO	601 (HIS-2)	602 (HIS-1)	603 (HIS-1)	604 (HIS-1)	605 (HIS-1)	606 (HIS-2)	607 (HIS-2)	608 (HIS-2)	609 (HIS-2)
7º PAVIMENTO	701 (HIS-2)	702 (HIS-1)	703 (HIS-1)	704 (HIS-1)	705 (HIS-1)	706 (HIS-2)	707 (HIS-2)	708 (HIS-2)	709 (HIS-2)
8º PAVIMENTO	801 (HIS-2)	802 (HIS-1)	803 (HIS-1)	804 (HIS-1)	805 (HIS-1)	806 (HIS-2)	807 (HIS-2)	808 (HIS-2)	809 (HIS-2)
9º PAVIMENTO	901 (HIS-2)	902 (HIS-1)	903 (HIS-1)	904 (HIS-1)	905 (HIS-1)	906 (HIS-2)	907 (HIS-2)	908 (HIS-2)	909 (HIS-2)
10º PAVIMENTO	1001 (HIS-2)	1002 (HIS-1)	1003 (HIS-1)	1004 (HIS-1)	1005 (HIS-1)	1006 (HIS-2)	1007 (HIS-2)	1008 (HIS-2)	1009 (HIS-2)
11º PAVIMENTO	1101 (HIS-2)	1102 (HIS-1)	1103 (HIS-1)	1104 (HIS-1)	1105 (HIS-1)	1106 (HIS-2)	1107 (HIS-2)	1108 (HIS-2)	1109 (HIS-2)
12º PAVIMENTO	1201 (HIS-2)	1202 (HIS-1)	1203 (HIS-1)	1204 (HIS-1)	1205 (HIS-1)	1206 (HIS-2)	1207 (HIS-2)	1208 (HIS-2)	1209 (HIS-2)
13º PAVIMENTO	1301 (HIS-2)	1302 (HIS-1)	1303 (HIS-1)	1304 (HIS-1)	1305 (HIS-1)	1306 (HIS-2)	1307 (HIS-2)	1308 (HIS-2)	1309 (HIS-2)
14º PAVIMENTO	1401 (HIS-2)	1402 (HIS-1)	1403 (HIS-1)	1404 (HIS-1)	1405 (HIS-1)	1406 (HIS-2)	1407 (HIS-2)	1408 (HIS-2)	1409 (HIS-2)

As categorias **HIS-1** e **HIS-2** correspondem a Habitações de Interesse Social e são destinadas a famílias enquadradas nos limites de renda definidos pela legislação



## SEU GUIA DE RELACIONAMENTO E BENEFÍCIOS CURY

(11) 3177-1300  
(21) 3543-6887  
(Apenas Rio de Janeiro)



Ou escaneie o QR Code para o contato via **WhatsApp**.

### CENTRAL DE ATENDIMENTO

Estamos aqui para tornar sua entrega ainda mais prática e tranquila. E se precisar de uma ajudinha extra, é só chamar a Clarinha, nossa assistente virtual no WhatsApp.

## APP CURY CLIENTE

Nosso aplicativo é rápido e nele você encontra tudo o que precisa **na palma da sua mão:**

- Acesso fácil ao seu contrato assinado
- Detalhes do Programa Cury Chega Mais
- Atualizações sobre o andamento do seu imóvel
- Solicitações e serviços com apenas alguns cliques
- Autoatendimento

Se ainda não tem, **baixe agora** usando um dos QR Codes ao lado.



PLAY STORE



IOS

## E VOCÊ SABIA?

A Cury preparou conteúdos e benefícios especialmente para você, mesmo depois da entrega das chaves!



Dicas de organização financeira e apoio para seu financiamento.



Programa de benefícios com recompensas exclusivas para você.



Informações para uma convivência harmoniosa no condomínio.



Estamos ao seu lado desde a fase final da obra até a entrega das chaves, garantindo apoio e comunicação clara para uma experiência tranquila.



Vídeos com dicas e orientações para aproveitar sua nova casa.



Construindo o presente



## QUEM SOMOS

### NOSSOS PILARES



**Educação** para Inclusão Socioprodutiva



**Esporte** para Mobilidade Social



**Ajuda Humanitária** em situações de emergências climáticas

**Campanhas de Solidariedade** Entendemos a responsabilidade coletiva e acreditamos que agir no presente é fundamental

Conheça nossos projetos:



O Instituto Cury é a expressão do compromisso da **Cury Construtora** com a justiça social e com o desenvolvimento das comunidades onde atuamos.



## CERTIFICADOS & PRÊMIOS:



PREMIADA 14 VEZES  
PELO DESTAQUE ADEMI



PREMIADA 30 VEZES  
PELO TOP IMOBILIÁRIO



PREMIADA 13 VEZES  
PELO MASTER IMOBILIÁRIO



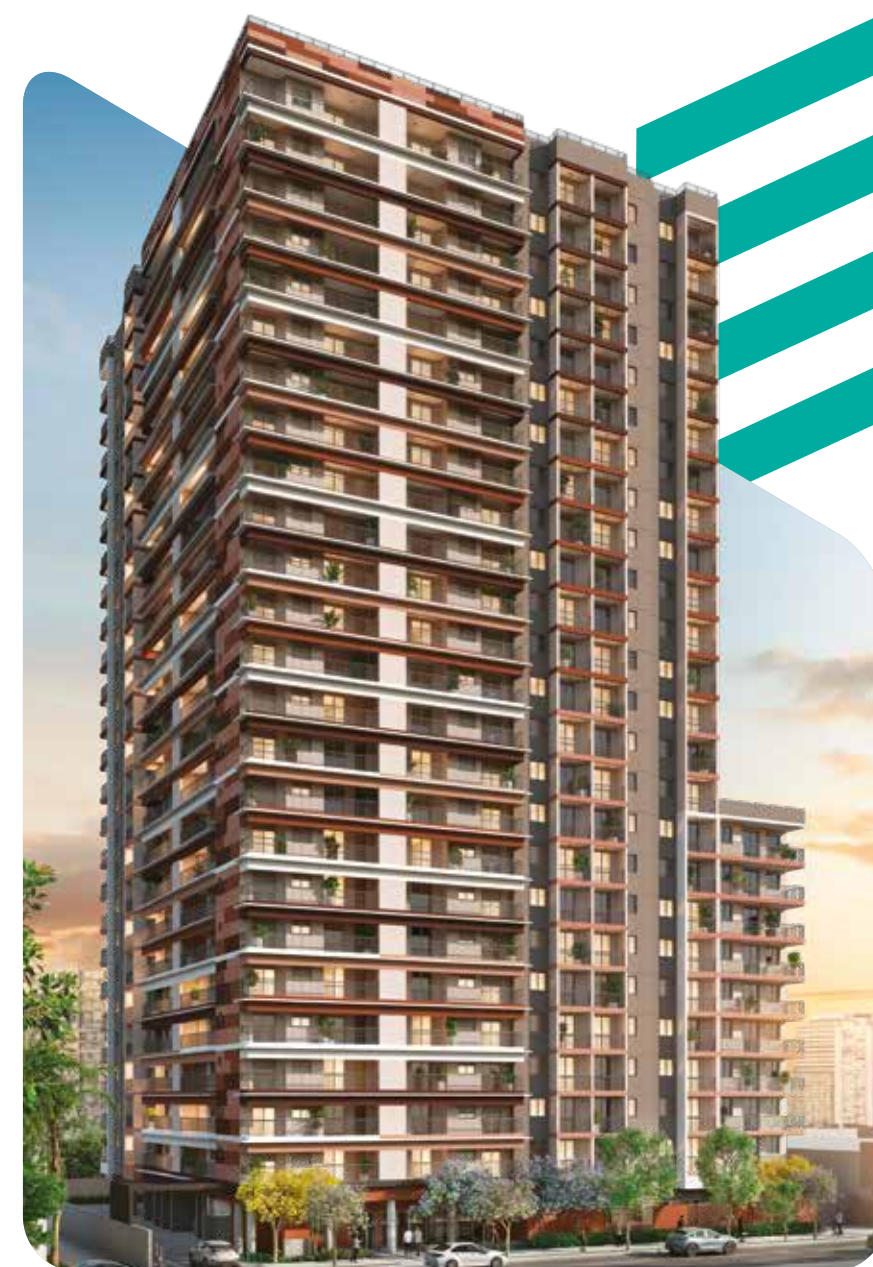
ABS QUALITY  
EVALUATIONS



PBQP DO HABITAT  
NÍVEL A



CERTIFICADO DE  
RESPONSABILIDADE AMBIENTAL



### TER UM APARTAMENTO CURY É GARANTIR QUALIDADE, CONFIANÇA E SOLIDEZ.

Com empreendimentos em 30 cidades do Brasil, a Cury é reconhecida pelo Prêmio Top Imobiliário, Prêmio Master Imobiliário e Ademi-RJ, além de ser certificada na categoria máxima de repassadora pela Caixa Econômica Federal, com ISO-9001/2001 e o nível "A", o máximo do Programa Brasileiro da Qualidade e Produtividade na Habitação (PBQP-H).

Temos mais de 60 anos de história. Somos uma das maiores construtoras do país e uma das líderes do segmento de habitação. Contamos com mais de 6.000 profissionais, diretos e indiretos. Nosso sucesso vem da qualidade de integração de processos, que vai desde a escolha do terreno ao relacionamento próximo com nossos clientes, indo muito além da entrega das chaves.

Com resultados expressivos, estamos no seletor grupo de empresas listadas no mercado da B3 e temos o reconhecimento junto aos nossos colaboradores, clientes e fornecedores.

É por isso que a Cury tem credibilidade, e você pode confiar.



INTERMEDIÇÃO, INCORPORAÇÃO E CONSTRUÇÃO:

