

The background features a dense, overlapping pattern of stylized leaves in various shades of brown and dark red, set against a black background. The leaves are rendered in a flat, graphic style with visible veins.

# PARQUE DAS NAÇÕES

CONDOMÍNIO GRANJA JULIETA

EXISTEM MOMENTOS EM QUE A VIDA MUDA DE RITMO.

QUANDO OS PLANOS DEIXAM DE SER APENAS PLANOS  
E SE TORNAM REALIZAÇÕES DIÁRIAS.

DE REPENTE, VIVER BEM SE TORNA UMA ESCOLHA DIÁRIA  
PARA VOCÊ SER QUEM QUISER SER.

NA CALMARIA DO PARQUE  
NA ENERGIA DO POLO URBANO  
NAS CONEXÕES QUE MOVEM A CIDADE  
NOS MOMENTOS QUE FAZEM A VIDA INTEIRA  
PARAR POR UM INSTANTE.

TUDO ISSO EM UM LUGAR ONDE DIFERENTES CONQUISTAS  
ENCONTRAM O MESMO ENDEREÇO.

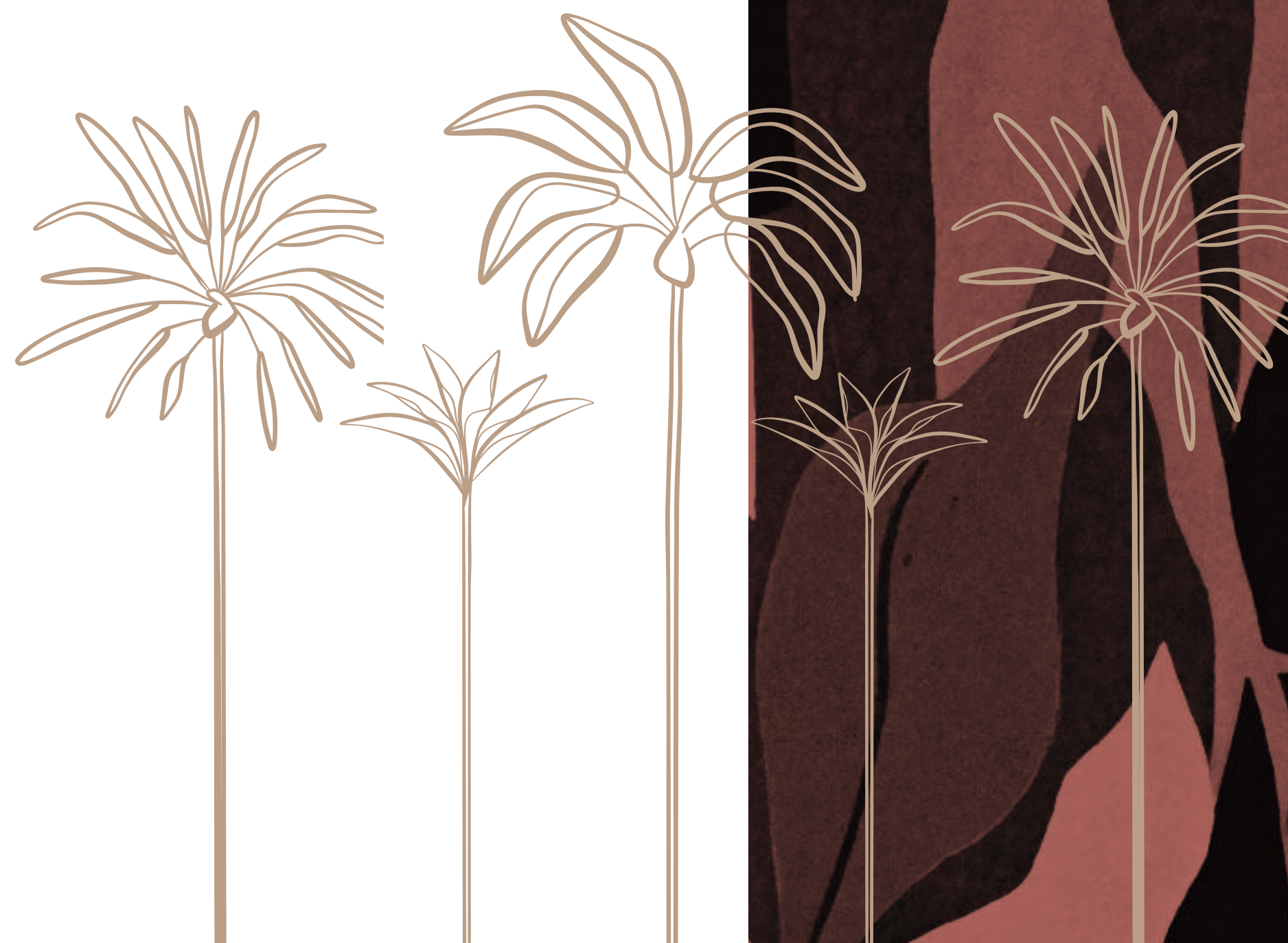
PORQUE REALIZAR NÃO É APENAS CHEGAR MAIS LONGE.  
É ENCONTRAR UM LUGAR QUE ACOMPANHA O SEU MOMENTO.

UM LUGAR ONDE CADA NOVA FASE  
GANHA ESPAÇO PARA ACONTECER.

**PARQUE**  
**DAS** **NACÕES**

CONDOMÍNIO GRANJA JULIETA

CONECTADO.  
COM A NATUREZA.  
COM A MOBILIDADE.  
COM VOCÊ.



A CURRY REFORÇA SUA PRESENÇA EM SANTO AMARO.

VOCÊ NO CENTRO  
DE TODAS  
AS CONEXÕES

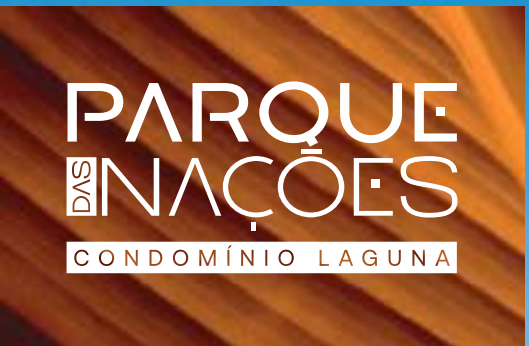


ZONA SUL: ONDE A VIDA ACONTECE

- 3 MIN DROGA RAIA
- 3 MIN CARREFOUR HIPERMERCADO
- 4 MIN SHOPPING PARQUE DA CIDADE
- 5 MIN UNIVERSIDADE SÃO JUDAS
- 6 MIN ESTAÇÃO GRANJA JULIETA
- 9 MIN PÃO DE AÇÚCAR
- 9 MIN ESTAÇÃO ALTO DA BOA VISTA
- 9 MIN MORUMBI SHOPPING



FÁCIL ACESSO ÀS AVENIDAS: AV. CECILIA LOTTEMBERG  
AV. JOÃO DIAS | AV. DAS NAÇÕES UNIDAS | MARGINAL PINHEIROS



TEATRO VIVO

MORUMBI SHOPPING

SHOPPING MARKET PLACE

AV. ROQUE PETRONI JÚNIOR

SHOPPING PARQUE DA CIDADE

CARREFOUR

ESTAÇÃO GRANJA JULIETA

AV. CHUCRI ZAIDAN

ESTAÇÃO MORUMBI-CLARO

PONTE LAGUNA

PARQUE BURLE MARX

AV. MORUMBI

MARGINAL PINHEIROS

HOSPITAL SANCTA MAGGIORE DUBAI MORUMBI

PARQUE LINEAR BRUNO COVAS

AV. DAS NAÇÕES UNIDAS





FACHADA  
PERSPECTIVA ILUSTRATIVA

# PARQUE DAS NACIONÕES

CONDOMÍNIO GRANJA JULIETA

## 1 e 2 DORMS.

COM OPÇÃO DE SUÍTE,  
TERRAÇO E VAGA

LAZER COMPLETO COM ROOFTOP

ÁREA DO TERRENO: 4.799,24M<sup>2</sup>

NÚMERO DE APARTAMENTOS POR ANDAR: TORRE A - 16 | TORRE B - 19

NÚMERO DE TORRES: 2

NÚMERO DE UNIDADES: 840

NÚMERO DE ANDARES: TORRE A - TÉRREO + 24 PAVIMENTOS + ROOFTOP  
TORRE B - TÉRREO + 24 PAVIMENTOS

NÚMERO DE ELEVADORES: TORRE A - 6 | TORRE B - 7

# LAZER QUE ACOMPANHA O RITMO DOS SEUS DIAS

## LAZER DESCOBERTO:

- BICICLETÁRIO
- PET PLACE
- PRAÇA DE CONVIVÊNCIA
- HORTA
- APOIO CHURRASQUEIRA
- PLAYGROUND
- MINIQUADRA GRAMA SINTÉTICA
- BEACH TENNIS
- APOIO QUADRA
- PISCINAS ADULTO E INFANTIL
- FITNESS EXTERNO

## LAZER COBERTO:

- DELIVERY
- EASY MARKET<sup>1</sup>
- SALÃO DE FESTAS
- BRINQUEDOTECA
- SAUNA
- FITNESS
- LAVANDERIA<sup>1</sup>
- CHURRASQUEIRA

## ROOFTOP

- BATE-PAPO
- APOIO GOURMET
- LUAU
- LOUNGE
- PRAÇA DE DESCANSO
- CHURRASQUEIRA GOURMET

<sup>1</sup>O ESPAÇOS EASY MARKET E LAVANDERIA SERÃO ENTREGUES DECORADOS, PORÉM, SEM EQUIPAMENTOS, MÁQUINAS OU PRODUTOS. CABERÁ À EMPRESA CONTRATADA PELO CONDOMÍNIO A INSTALAÇÃO DOS EQUIPAMENTOS E MÁQUINAS NECESSÁRIOS, BEM COMO O FORNECIMENTO E A COMERCIALIZAÇÃO DOS PRODUTOS UTILIZADOS NOS LOCAIS. OS SERVIÇOS SERÃO TERCEIRIZADOS, INDEPENDENTES DA INCORPORADORA, E SEU USO SE DARÁ NA MODALIDADE DE AUTOATENDIMENTO (PAY PER USE), MEDIANTE PAGAMENTO PELO CONDÔMINO.







EASY MARKET<sup>1</sup>  
PERSPECTIVA ILUSTRATIVA

lavanderia

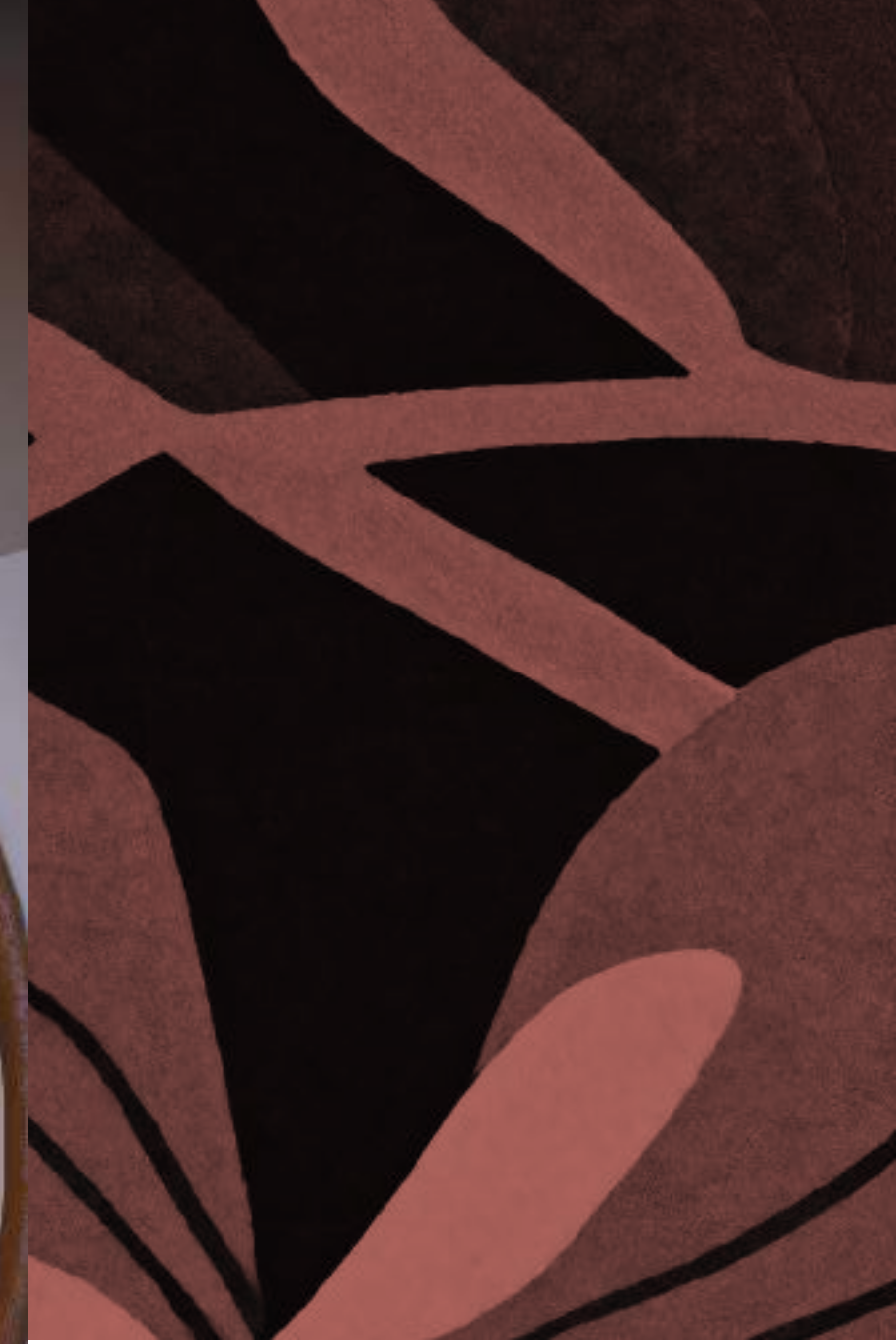
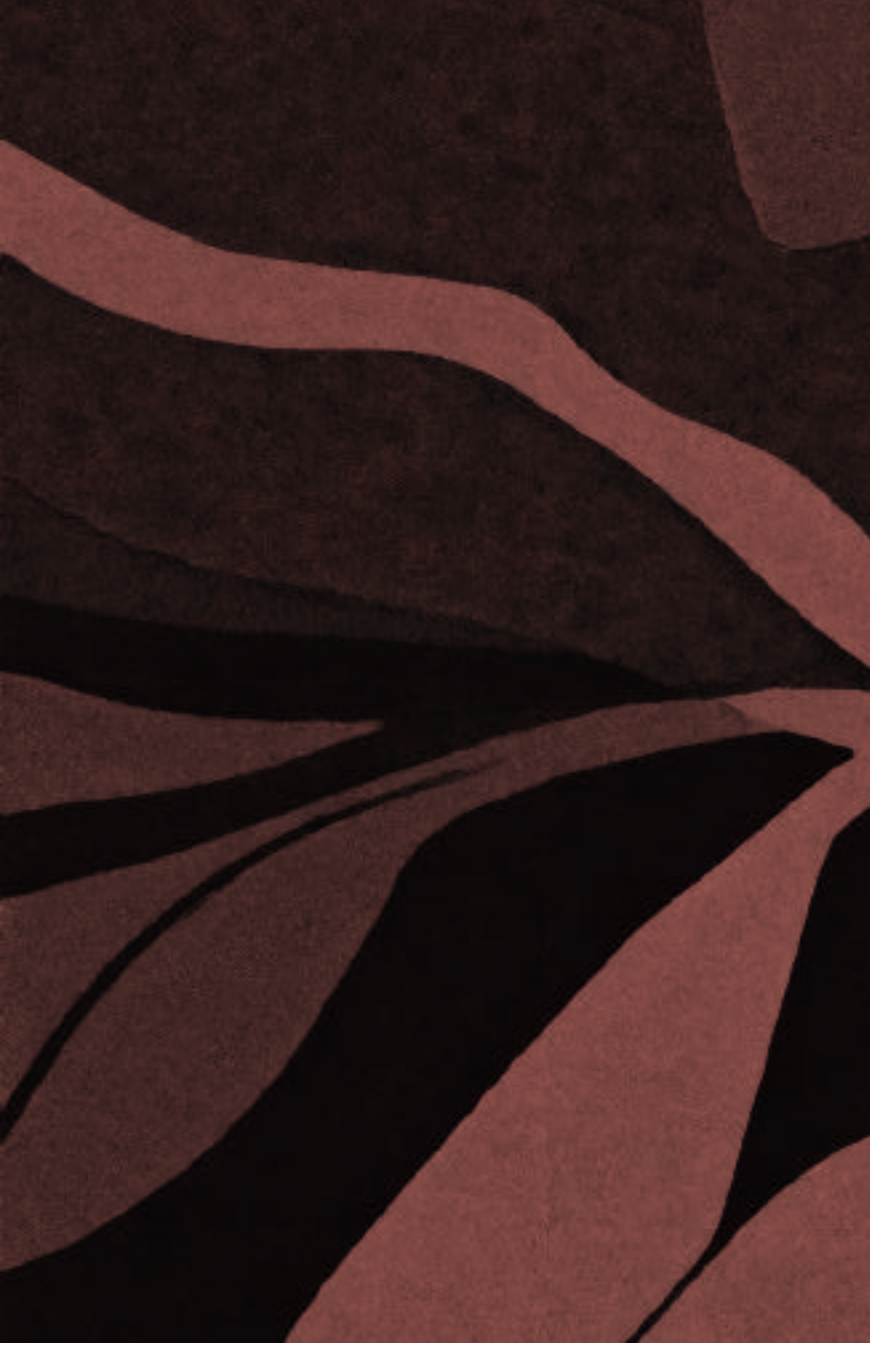


GUIA PARA  
LAVANDERIA

CÓDIGO DE USO E MANUTENÇÃO DE SUA MÁQUINA	
1. Não use produtos químicos agressivos.	2. Não use produtos em pó diretamente na máquina.
3. Não use produtos de limpeza para outros eletrodomésticos.	4. Não use produtos de limpeza para outros eletrodomésticos.
5. Não use produtos de limpeza para outros eletrodomésticos.	6. Não use produtos de limpeza para outros eletrodomésticos.
7. Não use produtos de limpeza para outros eletrodomésticos.	8. Não use produtos de limpeza para outros eletrodomésticos.
9. Não use produtos de limpeza para outros eletrodomésticos.	10. Não use produtos de limpeza para outros eletrodomésticos.

OS ESPAÇOS EASY MARKET E LAVANDERIA SERÃO ENTREGUES DECORADOS, PORÉM, SEM EQUIPAMENTOS, MÁQUINAS OU PRODUTOS. CABERÁ À EMPRESA CONTRATADA PELO CONDOMÍNIO A INSTALAÇÃO DOS EQUIPAMENTOS E MÁQUINAS NECESSÁRIOS, BEM COMO O FORNECIMENTO E A COMERCIALIZAÇÃO DOS PRODUTOS UTILIZADOS NOS LOCAIS. OS SERVIÇOS SERÃO TERCEIRIZADOS, INDEPENDENTES DA INCORPORADORA, E SEU USO SE DARÁ NA MODALIDADE DE AUTOATENDIMENTO (PAY PER USE), MEDIANTE PAGAMENTO PELO CONDOMÍNIO.

LAVANDERIA<sup>1</sup>  
PERSPECTIVA ILUSTRATIVA



SAUNA  
PERSPECTIVA ILUSTRATIVA



DELIVERY  
PERSPECTIVA ILUSTRATIVA



MINIQUADRA GRAMA SINTÉTICA  
PERSPECTIVA ILLUSTRATIVA



SALÃO DE FESTAS  
PERSPECTIVA ILUSTRATIVA





ROOFTOP  
PERSPECTIVA ILUSTRATIVA



ROOFTOP  
PERSPECTIVA ILUSTRATIVA







PLAYGROUND  
PERSPECTIVA ILUSTRATIVA





PISCINA ADULTO E INFANTIL  
PERSPECTIVA ILUSTRATIVA



PET PLACE  
PERSPECTIVA ILUSTRATIVA





# IMPLEMENTAÇÃO

01 PORTARIA

02 PULMÃO

03 ÁREA TÉCNICA

04 ÁREA CONDOMINIAL

05 DELIVERY

06 EASY MARKET<sup>1</sup>

07 SALÃO DE FESTAS

08 BRINQUEDOTECA

09 SAUNA

10 FITNESS

11 LAVANDERIA<sup>1</sup>

12 CHURRASQUEIRA

15 BICICLETÁRIO

16 PET PLACE

17 PRAÇA DE CONVIVÊNCIA

18 HORTA

19 APOIO CHURRASQUEIRA

20 PLAYGROUND

21 MINIQUADRA GRAMA SINTÉTICA

22 BEACH TENNIS

23 APOIO QUADRA

13 CHURRASQUEIRA GOURMET

26 BATE-PAPO

27 APOIO GOURMET

28 LUAU

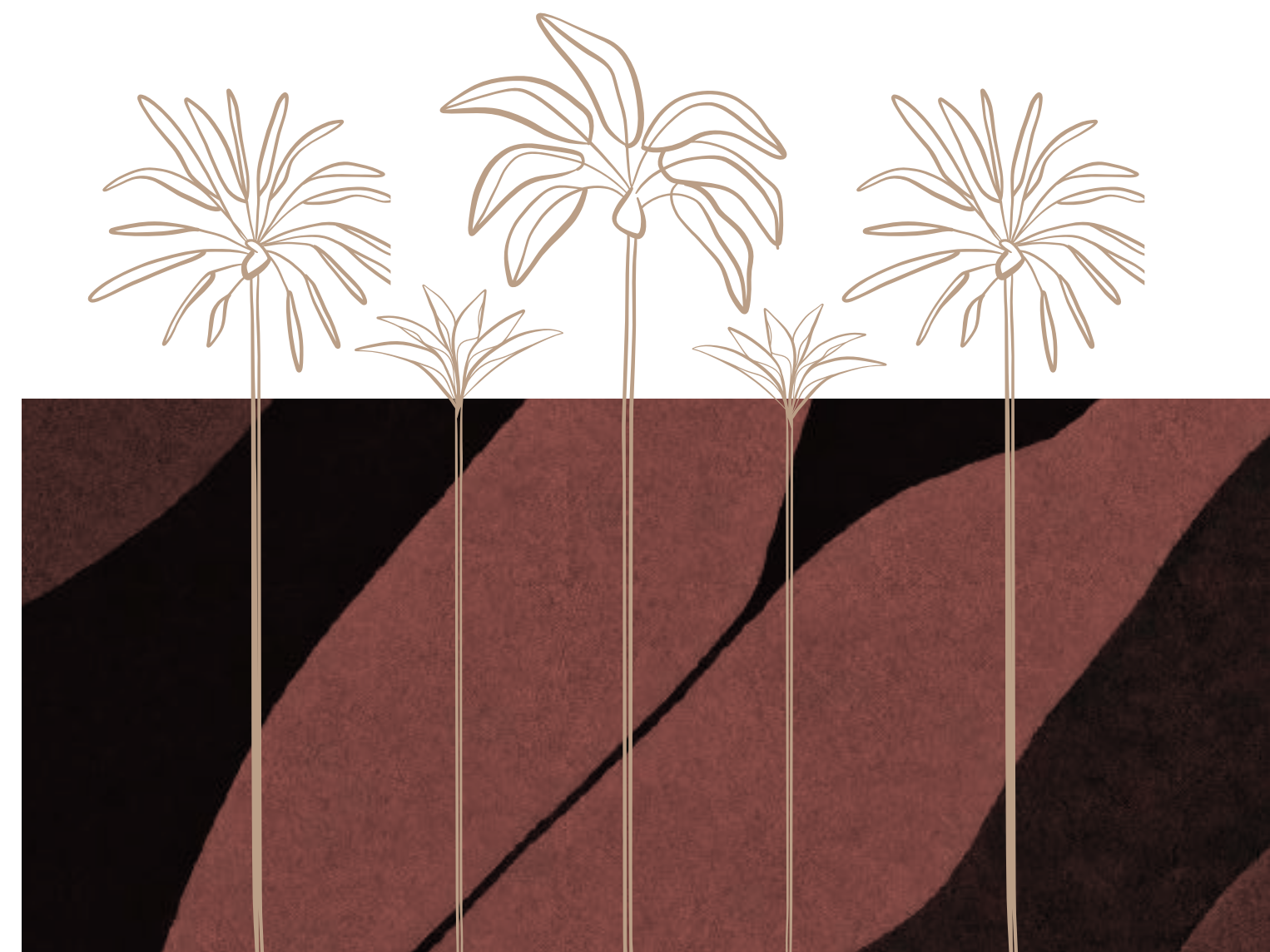
29 LOUNGE

30 PRAÇA DE DESCANSO

ÁREAS COMUNS  
ENTREGUES  
EQUIPADAS  
E DECORADAS

■ LAZER COBERTO ■ LAZER DESCOBERTO ■ ROOFTOP

ILUSTRAÇÃO ARTÍSTICA DA IMPLANTAÇÃO: AS IMAGENS APRESENTADAS NOS DESENHOS, ARTES, PERSPECTIVAS, ANÚNCIOS, OU QUALQUER OUTRA FORMA DE VEICULAÇÃO, SÃO MERAMENTE ILUSTRATIVAS, BEM COMO A REPRODUÇÃO DA VEGETAÇÃO DA MAQUETE, REPRESENTA ARTISTICAMENTE A FASE ADULTA DAS ESPÉCIES. O EMPREENDIMENTO SERÁ ENTREGUE COM A VEGETAÇÃO IMPLANTADA POR MEIO DE MUDAS CONFORME ESPECIFICAÇÃO DO PROJETO PAISAGÍSTICO. 'O ESPAÇOS EASY MARKET E LAVANDERIA SERÃO ENTREGUES DECORADOS, PORÉM, SEM EQUIPAMENTOS, MÁQUINAS OU PRODUTOS. CABERÁ À EMPRESA CONTRATADA PELO CONDOMÍNIO A INSTALAÇÃO DOS EQUIPAMENTOS E MÁQUINAS NECESSÁRIOS, BEM COMO O FORNECIMENTO E A COMERCIALIZAÇÃO DOS PRODUTOS UTILIZADOS NOS LOCAIS. OS SERVIÇOS SERÃO TERCEIRIZADOS, INDEPENDENTES DA INCORPORADORA, E SEU USO SE DARÁ NA MODALIDADE DE AUTOATENDIMENTO (PAY PER USE), MEDIANTE PAGAMENTO PELO CONDÔMINO.





# 1 DORM. COM TERRAÇO 26,56M<sup>2</sup>

**COMPROU, GANHOU:<sup>2</sup>**  
• PISO LAMINADO NO DORMITÓRIO



A decoração é meramente ilustrativa. Os móveis, equipamentos e revestimentos não são partes integrantes do contrato. As cotas são de parede acabada podendo sofrer alterações no decorrer da obra. O empreendimento será construído em alvenaria estrutural, portanto fica proibido remover ou modificar as paredes estruturais, total ou parcialmente, abrir vãos ou rasgos, ainda que pequenos, para qualquer instalação, ou permitir que terceiros o façam. Isso equivaleria a remover um pilar ou uma viga de concreto, o que afetaria a estabilidade de toda a edificação. Os dormitórios dos apartamentos possuem piso laminado. \*Confira o Memorial Descritivo do Cliente para mais informações.

2 DORMS. 32,01 M<sup>2</sup>

COMPROU, GANHOU:<sup>2</sup>  
• PISO LAMINADO NO DORMITÓRIO



A decoração é meramente ilustrativa. Os móveis, equipamentos e revestimentos não são partes integrantes do contrato. As colas são de parede acabada podendo sofrer alterações no decorrer da obra. O empreendimento será construído em alvenaria estrutural, portanto fica proibido remover ou modificar as paredes estruturais, total ou parcialmente; abrir vãos ou rasgos, ainda que pequenos, para qualquer instalação, ou permitir que terceiros o façam. Isso equivaleria a remover um pilar ou uma viga de concreto, o que afetaria a estabilidade de toda a edificação. Os dormitórios dos apartamentos possuem piso laminado. <sup>2</sup>Confira o Memorial Descritivo do Cliente para mais informações.

2 DORMS. COM TERRAÇO 36,80M

COMPROU, GANHOU:<sup>2</sup>  
• PISO LAMINADO NO DORMITÓRIO

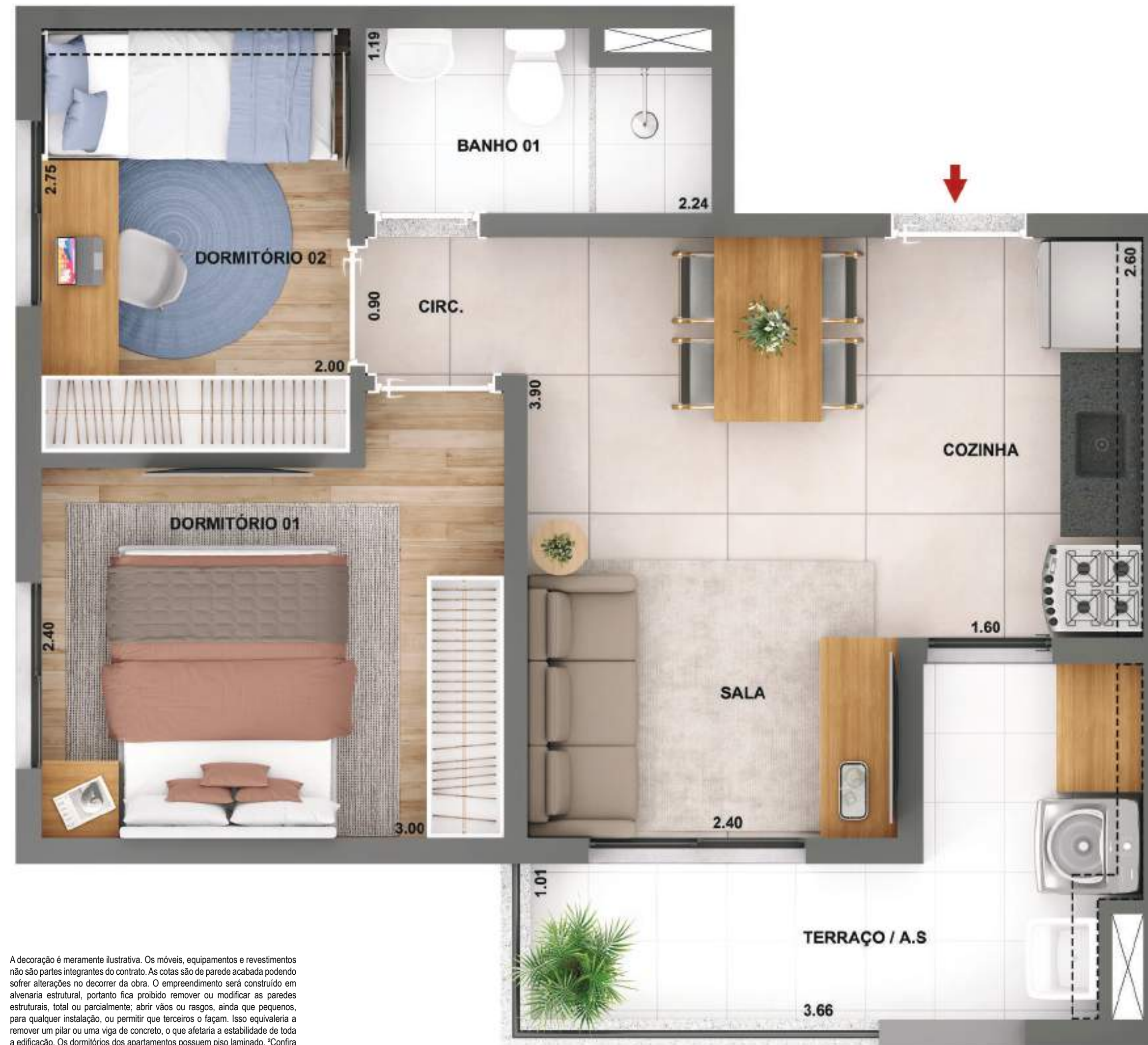


A decoração é meramente ilustrativa. Os móveis, equipamentos e revestimentos não são partes integrantes do contrato. As cotas são de parede acabada podendo sofrer alterações no decorrer da obra. O empreendimento será construído em alvenaria estrutural, portanto fica proibido remover ou modificar as paredes estruturais, total ou parcialmente; abrir vãos ou rasgos, ainda que pequenos, para qualquer instalação, ou permitir que terceiros o façam. Isso equivaleria a remover um pilar ou uma viga de concreto, o que afetaria a estabilidade de toda a edificação. Os dormitórios dos apartamentos possuem piso laminado. <sup>2</sup>Confira o Memorial Descritivo do Cliente para mais informações.



2 DORMS. COM TERRAÇO 41,70M<sup>2</sup>

COMPROU, GANHOU:<sup>2</sup>  
• PISO LAMINADO NO DORMITÓRIO



A decoração é meramente ilustrativa. Os móveis, equipamentos e revestimentos não são partes integrantes do contrato. As cotas são de parede acabada podendo sofrer alterações no decorrer da obra. O empreendimento será construído em alvenaria estrutural, portanto fica proibido remover ou modificar as paredes estruturais, total ou parcialmente; abrir vãos ou rasgos, ainda que pequenos, para qualquer instalação, ou permitir que terceiros o façam. Isso equivaleria a remover um pilar ou uma viga de concreto, o que afetaria a estabilidade de toda a edificação. Os dormitórios dos apartamentos possuem piso laminado. <sup>2</sup>Confira o Memorial Descritivo do Cliente para mais informações.

2 DORMS. COM TERRAÇO 42,64M<sup>2</sup>

COMPROU, GANHOU:<sup>2</sup>  
• PISO LAMINADO NO DORMITÓRIO



A decoração é meramente ilustrativa. Os móveis, equipamentos e revestimentos não são partes integrantes do contrato. As cotas são de parede acabada podendo sofrer alterações no decorrer da obra. O empreendimento será construído em alvenaria estrutural, portanto fica proibido remover ou modificar as paredes estruturais, total ou parcialmente, abrir vãos ou rasgos, ainda que pequenos, para qualquer instalação, ou permitir que terceiros o façam. Isso equivaleria a remover um pilar ou uma viga de concreto, o que afetaria a estabilidade de toda a edificação. Os dormitórios dos apartamentos possuem piso laminado. \*Confira o Memorial Descritivo do Cliente para mais informações.

# 2 DORMS. COM SUÍTE E TERRAÇO 52,64M<sup>2</sup>

## COMPROU, GANHOU:<sup>2</sup>

- PISO LAMINADO NOS DORMITÓRIOS
- INFRA PARA AR-CONDICIONADO
- PERSIANAS DE ENROLAR
- BANCADAS EM GRANITO



A decoração é meramente ilustrativa. Os móveis, equipamentos e revestimentos não são partes integrantes do contrato. As cotas são de parede acabada podendo sofrer alterações no decorrer da obra. O empreendimento será construído em alvenaria estrutural, portanto fica proibido remover ou modificar as paredes estruturais, total ou parcialmente; abrir vãos ou rasgos, ainda que pequenos, para qualquer instalação, ou permitir que terceiros o façam. Isso equivaleria a remover um pilar ou uma viga de concreto, o que afetaria a estabilidade de toda a edificação. Os dormitórios dos apartamentos possuem piso laminado. \*Confira o Memorial Descritivo do Cliente para mais informações.

# 2 DORMS. COM SUÍTE E TERRAÇO 52,92M<sup>2</sup>

## COMPROU, GANHOU:<sup>2</sup>

- PISO LAMINADO NOS DORMITÓRIOS
- INFRA PARA AR-CONDICIONADO
- PERSIANAS DE ENROLAR
- BANCADAS EM GRANITO



A decoração é meramente ilustrativa. Os móveis, equipamentos e revestimentos não são partes integrantes do contrato. As cotas são de parede acabada podendo sofrer alterações no decorrer da obra. O empreendimento será construído em alvenaria estrutural, portanto fica proibido remover ou modificar as paredes estruturais, total ou parcialmente, abrir vãos ou rasgos, ainda que pequenos, para qualquer instalação, ou permitir que terceiros o façam. Isso equivaleria a remover um pilar ou uma viga de concreto, o que afetaria a estabilidade de toda a edificação. Os dormitórios dos apartamentos possuem piso laminado. \*Confira o Memorial Descritivo do Cliente para mais informações.

# 2 DORMS. COM SUÍTE E TERRAÇO 53,82M<sup>2</sup>

## COMPROU, GANHOU:<sup>2</sup>

- PISO LAMINADO NOS DORMITÓRIOS
- INFRA PARA AR-CONDICIONADO
- PERSIANAS DE ENROLAR
- BANCADAS EM GRANITO



A decoração é meramente ilustrativa. Os móveis, equipamentos e revestimentos não são partes integrantes do contrato. As cotas são de parede acabada podendo sofrer alterações no decorrer da obra. O empreendimento será construído em alvenaria estrutural, portanto fica proibido remover ou modificar as paredes estruturais, total ou parcialmente; abrir vãos ou rasgos, ainda que pequenos, para qualquer instalação, ou permitir que terceiros o façam. Isso equivaleria a remover um pilar ou uma viga de concreto, o que afetaria a estabilidade de toda a edificação. Os dormitórios dos apartamentos possuem piso laminado. <sup>2</sup>Confira o Memorial Descritivo do Cliente para mais informações.

O **PARQUE DAS NAÇÕES – COND. GRANJA JULIETA** será composto por 840 (oitocentas e quarenta) apartamentos, distribuídos nas seguintes categorias de uso: 117 (cento e dezessete) unidades **HIS-1**, 602 (seiscentas e duas) unidades HIS-2 e 121 (cento e vinte uma) unidades **R2V**, conforme abaixo:

TORRE A - SUBCONDOMÍNIO 1 E SUBCONDOMÍNIO 2																
Térreo	-	-	-	-	-	-	-	-	-	-	-	-	-	-	-	-
1º PAVIMENTO	101 (HIS-1)	102 (HIS-2)	103 (HIS-2)	104 (HIS-2)	105 (R2V)	106 (HIS-2)	107 (HIS-2)	108 (HIS-2)	109 (HIS-2)	110 (HIS-2)	111 (HIS-2)	112 (HIS-2)	113 (HIS-2)	114 (HIS-2)	115 (HIS-2)	116 (HIS-2)
2º PAVIMENTO	201 (HIS-1)	202 (HIS-2)	203 (HIS-2)	204 (HIS-2)	205 (R2V)	206 (HIS-2)	207 (HIS-2)	208 (HIS-2)	209 (HIS-2)	210 (HIS-2)	211 (HIS-2)	212 (HIS-2)	213 (HIS-2)	214 (HIS-2)	215 (HIS-2)	216 (HIS-2)
3º PAVIMENTO	301 (HIS-1)	302 (HIS-2)	303 (HIS-2)	304 (HIS-2)	305 (R2V)	306 (HIS-2)	307 (HIS-2)	308 (HIS-2)	309 (HIS-2)	310 (HIS-2)	311 (HIS-2)	312 (HIS-2)	313 (HIS-2)	314 (HIS-2)	315 (HIS-2)	316 (HIS-2)
4º PAVIMENTO	401 (HIS-1)	402 (HIS-2)	403 (HIS-2)	404 (HIS-2)	405 (R2V)	406 (HIS-2)	407 (HIS-2)	408 (HIS-2)	409 (HIS-2)	410 (HIS-2)	411 (HIS-2)	412 (HIS-2)	413 (HIS-2)	414 (HIS-2)	415 (HIS-2)	416 (HIS-2)
5º PAVIMENTO	501 (HIS-1)	502 (HIS-2)	503 (HIS-2)	504 (HIS-2)	505 (R2V)	506 (HIS-2)	507 (HIS-2)	508 (HIS-2)	509 (HIS-2)	510 (HIS-2)	511 (HIS-2)	512 (HIS-2)	513 (HIS-2)	514 (HIS-2)	515 (HIS-2)	516 (HIS-2)
6º PAVIMENTO	601 (HIS-1)	602 (HIS-2)	603 (HIS-2)	604 (HIS-2)	605 (R2V)	606 (HIS-2)	607 (HIS-2)	608 (HIS-2)	609 (HIS-2)	610 (HIS-2)	611 (HIS-2)	612 (HIS-2)	613 (HIS-2)	614 (HIS-2)	615 (HIS-2)	616 (HIS-2)
7º PAVIMENTO	701 (HIS-1)	702 (HIS-2)	703 (HIS-2)	704 (HIS-2)	705 (R2V)	706 (HIS-2)	707 (HIS-2)	708 (HIS-2)	709 (HIS-2)	710 (HIS-2)	711 (HIS-2)	712 (HIS-2)	713 (HIS-2)	714 (HIS-2)	715 (HIS-2)	716 (HIS-2)
8º PAVIMENTO	801 (HIS-1)	802 (HIS-2)	803 (HIS-2)	804 (HIS-2)	805 (R2V)	806 (HIS-2)	807 (HIS-2)	808 (HIS-2)	809 (HIS-2)	810 (HIS-2)	811 (HIS-2)	812 (HIS-2)	813 (HIS-2)	814 (HIS-2)	815 (HIS-2)	816 (HIS-2)
9º PAVIMENTO	901 (HIS-1)	902 (HIS-2)	903 (HIS-2)	904 (HIS-2)	905 (R2V)	906 (HIS-2)	907 (HIS-2)	908 (HIS-2)	909 (HIS-2)	910 (HIS-2)	911 (HIS-2)	912 (HIS-2)	913 (HIS-2)	914 (HIS-2)	915 (HIS-2)	916 (HIS-2)
10º PAVIMENTO	1001 (HIS-1)	1002 (HIS-2)	1003 (HIS-2)	1004 (HIS-2)	1005 (R2V)	1006 (HIS-2)	1007 (HIS-2)	1008 (HIS-2)	1009 (HIS-2)	1010 (HIS-2)	1011 (HIS-2)	1012 (HIS-2)	1013 (HIS-2)	1014 (HIS-2)	1015 (HIS-2)	1016 (HIS-2)
11º PAVIMENTO	1101 (HIS-1)	1102 (HIS-2)	1103 (HIS-2)	1104 (HIS-2)	1105 (R2V)	1106 (HIS-2)	1107 (HIS-2)	1108 (HIS-2)	1109 (HIS-2)	1110 (HIS-2)	1111 (HIS-2)	1112 (HIS-2)	1113 (HIS-2)	1114 (HIS-2)	1115 (HIS-2)	1116 (HIS-2)
12º PAVIMENTO	1201 (HIS-1)	1202 (HIS-2)	1203 (HIS-2)	1204 (HIS-2)	1205 (R2V)	1206 (HIS-2)	1207 (HIS-2)	1208 (HIS-2)	1209 (HIS-2)	1210 (HIS-2)	1211 (HIS-2)	1212 (HIS-2)	1213 (HIS-2)	1214 (HIS-2)	1215 (HIS-2)	1216 (HIS-2)
13º PAVIMENTO	1301 (HIS-1)	1302 (HIS-2)	1303 (HIS-2)	1304 (HIS-2)	1305 (R2V)	1306 (HIS-2)	1307 (HIS-2)	1308 (HIS-2)	1309 (HIS-2)	1310 (HIS-2)	1311 (HIS-2)	1312 (HIS-2)	1313 (HIS-2)	1314 (HIS-2)	1315 (HIS-2)	1316 (HIS-2)
14º PAVIMENTO	1401 (HIS-1)	1402 (HIS-2)	1403 (HIS-2)	1404 (HIS-2)	1405 (R2V)	1406 (HIS-2)	1407 (HIS-2)	1408 (HIS-2)	1409 (HIS-2)	1410 (HIS-2)	1411 (HIS-2)	1412 (HIS-2)	1413 (HIS-2)	1414 (HIS-2)	1415 (HIS-2)	1416 (HIS-2)
15º PAVIMENTO	1501 (HIS-1)	1502 (HIS-2)	1503 (HIS-2)	1504 (HIS-2)	1505 (R2V)	1506 (HIS-2)	1507 (HIS-2)	1508 (HIS-2)	1509 (HIS-2)	1510 (HIS-2)	1511 (HIS-2)	1512 (HIS-2)	1513 (HIS-2)	1514 (HIS-2)	1515 (HIS-2)	1516 (HIS-2)
16º PAVIMENTO	1601 (HIS-1)	1602 (HIS-2)	1603 (HIS-2)	1604 (HIS-2)	1605 (R2V)	1606 (HIS-2)	1607 (HIS-2)	1608 (HIS-2)	1609 (HIS-2)	1610 (HIS-2)	1611 (HIS-2)	1612 (HIS-2)	1613 (HIS-2)	1614 (HIS-2)	1615 (HIS-2)	1616 (HIS-2)
17º PAVIMENTO	1701 (HIS-1)	1702 (HIS-2)	1703 (HIS-2)	1704 (HIS-2)	1705 (R2V)	1706 (HIS-2)	1707 (HIS-2)	1708 (HIS-2)	1709 (HIS-2)	1710 (HIS-2)	1711 (HIS-2)	1712 (HIS-2)	1713 (HIS-2)	1714 (HIS-2)	1715 (HIS-2)	1716 (HIS-2)
18º PAVIMENTO	1801 (HIS-1)	1802 (HIS-2)	1803 (HIS-2)	1804 (HIS-2)	1805 (R2V)	1806 (HIS-2)	1807 (HIS-2)	1808 (HIS-2)	1809 (HIS-2)	1810 (HIS-2)	1811 (HIS-2)	1812 (HIS-2)	1813 (HIS-2)	1814 (HIS-2)	1815 (HIS-2)	1816 (HIS-2)
19º PAVIMENTO	1901 (HIS-1)	1902 (HIS-2)	1903 (HIS-2)	1904 (HIS-2)	1905 (R2V)	1906 (HIS-2)	1907 (HIS-2)	1908 (HIS-2)	1909 (HIS-2)	1910 (HIS-2)	1911 (HIS-2)	1912 (HIS-2)	1913 (HIS-2)	1914 (HIS-2)	1915 (HIS-2)	1916 (HIS-2)
20º PAVIMENTO	2001 (HIS-1)	2002 (HIS-2)	2003 (HIS-2)	2004 (HIS-2)	2005 (R2V)	2006 (HIS-2)	2007 (HIS-2)	2008 (HIS-2)	2009 (HIS-2)	2010 (HIS-2)	2011 (HIS-2)	2012 (HIS-2)	2013 (HIS-2)	2014 (HIS-2)	2015 (HIS-2)	2016 (HIS-2)
21º PAVIMENTO	2101 (HIS-2)	2102 (HIS-2)	2103 (HIS-2)	2104 (R2V)	2105 (R2V)	2106 (HIS-2)	2107 (HIS-2)	2108 (HIS-2)	2109 (HIS-2)	2110 (HIS-2)	2111 (HIS-2)	2112 (HIS-2)	2113 (HIS-2)	2114 (HIS-2)	2115 (HIS-2)	2116 (HIS-2)
22º PAVIMENTO	2201 (HIS-2)	2202 (HIS-2)	2203 (HIS-2)	2204 (R2V)	2205 (R2V)	2206 (HIS-2)	2207 (HIS-2)	2208 (HIS-2)	2209 (HIS-2)	2210 (HIS-2)	2211 (HIS-2)	2212 (R2V)	2213 (R2V)	2214 (HIS-2)	2215 (HIS-2)	2216 (HIS-2)
23º PAVIMENTO	2301 (HIS-2)	2302 (HIS-2)	2303 (HIS-2)	2304 (R2V)	2305 (R2V)	2306 (HIS-2)	2307 (HIS-2)	2308 (HIS-2)	2309 (HIS-2)	2310 (HIS-2)	2311 (HIS-2)	2312 (R2V)	2313 (R2V)	2314 (HIS-2)	2315 (HIS-2)	2316 (HIS-2)
24º PAVIMENTO	2401 (HIS-2)	2402 (HIS-2)	2403 (HIS-2)	2404 (R2V)	2405 (R2V)	2406 (HIS-2)	2407 (HIS-2)	2408 (HIS-2)	2409 (HIS-2)	2410 (HIS-2)	2411 (HIS-2)	2412 (R2V)	2413 (R2V)	2414 (HIS-2)	2415 (HIS-2)	2416 (HIS-2)

As categorias HIS-1 e HIS-2 correspondem a Habitações de Interesse Social e são destinadas a famílias enquadradas nos limites de renda definidos pela legislação municipal vigente e pelas diretrizes da Secretaria Municipal de Habitação. A categoria R2V refere-se ao uso residencial multifamiliar vertical (classificação urbanística), não vinculada a faixa de renda.

**Critérios de renda para aquisição de unidade HIS:**

- HIS-1: até 3 (três) salários-mínimos de renda familiar mensal ou até 0,5 (meio) salário-mínimo per capita mensal;
- HIS-2: até 6 (seis) salários-mínimos de renda familiar mensal ou até 1 (um) salário-mínimo per capita mensal.

Referências normativas informadas: Decreto nº 63.728/2024; Decreto nº 63.130/2024; Decreto 64.895/2026. (A aplicação das regras ocorrerá nos termos da legislação municipal vigente à época da contratação dos beneficiários.)

**Localização de unidades HIS**

A locação de unidades enquadradas como Habitação de Interesse Social – HIS deverá observar as restrições dos art. 46 e 47 da Lei Municipal nº 16.050/2014 e do Decreto nº 63.130/2024.

**Vendas de unidades HIS**

Os apartamentos enquadrados como HIS-1 e HIS-2 fazem parte de programas habitacionais e deverão ser destinados a famílias com renda declarada e atestada e que se enquadrem nos pré-requisitos necessários para aquisição dessas unidades, e, considerando o poder aquisitivo de cada faixa de renda destinatária das unidades habitacionais, as alienações deverão respeitar o seguinte limite máximo de valor, conforme Decreto nº 64.895/2026:

- a) HIS-1: R\$ 276.102,20 (duzentos e setenta e seis mil, cento e dois reais e vinte centavos);
  - b) HIS-2: R\$ 383.636,74 (trezentos e oitenta e três mil seiscientos e trinta e seis reais e setenta e quatro centavos);
- Obs.: O valor indicado no "caput" deste artigo será corrigido anualmente pelo Índice Nacional de Custo da Construção – INCC, nos termos do Decreto 63.130/2024.

TORRE B - SUBCONDOMÍNIO 3 E SUBCONDOMÍNIO 4																				
Térreo	-	-	-	-	-	-	-	-	-	-	-	-	-	-	-	-	-	-	-	-
1º PAVIMENTO	101 (HIS-2)	102 (HIS-1)	103 (HIS-1)	104 (HIS-2)	105 (HIS-2)	106 (HIS-2)	107 (R2V)	108 (HIS-2)	109 (HIS-2)	110 (HIS-2)	111 (HIS-2)	112 (HIS-2)	113 (HIS-2)	114 (R2V)	115 (R2V)	116 (HIS-2)	117 (HIS-2)	118 (HIS-1)	119 (HIS-1)	
2º PAVIMENTO	201 (HIS-2)	202 (HIS-1)	203 (HIS-1)	204 (HIS-2)	205 (HIS-2)	206 (HIS-2)	207 (R2V)	208 (HIS-2)	209 (HIS-2)	210 (HIS-2)	211 (HIS-2)	212 (HIS-2)	213 (HIS-2)	214 (R2V)	215 (R2V)	216 (HIS-2)	217 (HIS-2)	218 (HIS-1)	219 (HIS-1)	
3º PAVIMENTO	301 (HIS-2)	302 (HIS-1)	303 (HIS-1)	304 (HIS-2)	305 (HIS-2)	306 (HIS-2)	307 (R2V)	308 (HIS-2)	309 (HIS-2)	310 (HIS-2)	311 (HIS-2)	312 (HIS-2)	313 (HIS-2)	314 (R2V)	315 (R2V)	316 (HIS-2)	317 (HIS-2)	318 (HIS-1)	319 (HIS-1)	
4º PAVIMENTO	401 (HIS-2)	402 (HIS-1)	403 (HIS-1)	404 (HIS-2)	405 (HIS-2)	406 (HIS-2)	407 (R2V)	408 (HIS-2)	409 (HIS-2)	410 (HIS-2)	411 (HIS-2)	412 (HIS-2)	413 (HIS-2)	414 (R2V)	415 (R2V)	416 (HIS-2)	417 (HIS-2)	418 (HIS-1)	419 (HIS-1)	
5º PAVIMENTO	501 (HIS-2)	502 (HIS-1)	503 (HIS-1)	504 (HIS-2)	505 (HIS-2)	506 (HIS-2)	507 (R2V)	508 (HIS-2)	509 (HIS-2)	510 (HIS-2)	511 (HIS-2)	512 (HIS-2)	513 (HIS-2)	514 (R2V)	515 (R2V)	516 (HIS-2)	517 (HIS-2)	518 (HIS-1)	519 (HIS-1)	
6º PAVIMENTO	601 (HIS-2)	602 (HIS-1)	603 (HIS-1)	604 (HIS-2)	605 (HIS-2)	606 (HIS-2)	607 (R2V)	608 (HIS-2)	609 (HIS-2)	610 (HIS-2)	611 (HIS-2)	612 (HIS-2)	613 (HIS-2)	614 (R2V)	615 (R2V)	616 (HIS-2)	617 (HIS-2)	618 (HIS-1)	619 (HIS-1)	
7º PAVIMENTO	701 (HIS-2)	702 (HIS-1)	703 (HIS-1)	704 (HIS-2)	705 (HIS-2)	706 (HIS-2)	707 (R2V)	708 (HIS-2)	709 (HIS-2)	710 (HIS-2)	711 (HIS-2)	712 (HIS-2)	713 (HIS-2)	714 (R2V)	715 (R2V)	716 (HIS-2)	717 (HIS-2)	718 (HIS-1)	719 (HIS-1)	
8º PAVIMENTO	801 (HIS-2)	802 (HIS-1)	803 (HIS-1)	804 (HIS-2)	805 (HIS-2)	806 (HIS-2)	807 (R2V)	808 (HIS-2)	809 (HIS-2)	810 (HIS-2)	811 (HIS-2)	812 (HIS-2)	813 (HIS-2)	814 (R2V)	815 (R2V)	816 (HIS-2)	817 (HIS-2)	818 (HIS-1)	819 (HIS-1)	
9º PAVIMENTO	901 (HIS-2)	902 (HIS-1)	903 (HIS-1)	904 (HIS-2)	905 (HIS-2)	906 (HIS-2)	907 (R2V)	908 (HIS-2)	909 (HIS-2)	910 (HIS-2)	911 (HIS-2)	912 (HIS-2)	913 (HIS-2)	914 (R2V)	915 (R2V)	916 (HIS-2)	917 (HIS-2)	918 (HIS-1)	919 (HIS-1)	
10º PAVIMENTO	1001 (HIS-2)	1002 (HIS-1)	1003 (HIS-1)	1004 (HIS-2)	1005 (HIS-2)	1006 (HIS-2)	1007 (R2V)	1008 (HIS-2)	1009 (HIS-2)	1010 (HIS-2)	1011 (HIS-2)	1012 (HIS-2)	1013 (HIS-2)	1014 (R2V)	1015 (R2V)	1016 (HIS-2)	1017 (HIS-2)	1018 (HIS-1)	1019 (HIS-1)	
11º PAVIMENTO	1101 (HIS-2)	1102 (HIS-1)	1103 (HIS-1)	1104 (HIS-2)	1105 (HIS-2)	1106 (HIS-2)	1107 (R2V)	1108 (HIS-2)	1109 (HIS-2)	1110 (HIS-2)	1111 (HIS-2)	1112 (HIS-2)	1113 (HIS-2)	1114 (R2V)	1115 (R2V)	1116 (HIS-2)	1117 (HIS-2)	1118 (HIS-1)	1119 (HIS-1)	
12º PAVIMENTO	1201 (HIS-2)	1202 (HIS-1)	1203 (HIS-1)	1204 (HIS-2)	1205 (HIS-2)	1206 (HIS-2)	1207 (R2V)	1208 (HIS-2)	1209 (HIS-2)	1210 (HIS-2)	1211 (HIS-2)	1212 (HIS-2)	1213 (HIS-2)	1214 (R2V)	1215 (R2V)	1216 (HIS-2)	1217 (HIS-2)	1218 (HIS-1)	1219 (HIS-1)	
13º PAVIMENTO	1301 (HIS-2)	1302 (HIS-1)	1303 (HIS-1)	1304 (HIS-2)	1305 (HIS-2)	1306 (HIS-2)	1307 (R2V)	1308 (HIS-2)	1309 (HIS-2)	1310 (HIS-2)	1311 (HIS-2)	1312 (HIS-2)	1313 (HIS-2)	1314 (R2V)	1315 (R2V)	1316 (HIS-2)	1317 (HIS-2)	1318 (HIS-1)	1319 (HIS-1)	
14º PAVIMENTO	1401 (HIS-2)	1402 (HIS-1)	1403 (HIS-1)	1404 (HIS-2)	1405 (HIS-2)	1406 (HIS-2)	1407 (R2V)	1408 (HIS-2)	1409 (HIS-2)	1410 (HIS-2)	1411 (HIS-2)	1412 (HIS-2)	1413 (HIS-2)	1414 (R2V)	1415 (R2V)	1416 (HIS-2)	1417 (HIS-2)	1418 (HIS-1)	1419 (HIS-1)	
15º PAVIMENTO	1501 (HIS-2)	1502 (HIS-1)	1503 (HIS-1)	1504 (HIS-2)	1505 (HIS-2)	1506 (HIS-2)	1507 (R2V)	1508 (HIS-2)	1509 (HIS-2)	1510 (HIS-2)	1511 (HIS-2)	1512 (HIS-2)	1513 (HIS-2)	1514 (R2V)	1515 (R2V)	1516 (HIS-2)	1517 (HIS-2)	1518 (HIS-1)	1519 (HIS-1)	
16º PAVIMENTO	1601 (HIS-2)	1602 (HIS-1)	1603 (HIS-1)	1604 (HIS-2)	1605 (HIS-2)	1606 (HIS-2)	1607 (R2V)	1608 (HIS-2)	1609 (HIS-2)	1610 (HIS-2)	1611 (HIS-2)	1612 (HIS-2)	1613 (HIS-2)	1614 (R2V)	1615 (R2V)	1616 (HIS-2)	1617 (HIS-2)	1618 (HIS-1)	1619 (HIS-1)	
17º PAVIMENTO	1701 (HIS-2)	1702 (HIS-1)	1703 (HIS-1)	1704 (HIS-2)	1705 (HIS-2)	1706 (HIS-2)	1707 (R2V)	1708 (HIS-2)	1709 (HIS-2)	1710 (HIS-2)	1711 (HIS-2)	1712 (HIS-2)	1713 (HIS-2)	1714 (R2V)	1715 (R2V)	1716 (HIS-2)	1717 (HIS-2)	1718 (HIS-1)	1719 (HIS-1)	
18º PAVIMENTO	1801 (HIS-2)	1802 (HIS-1)	1803 (HIS-1)	1804 (HIS-2)	1805 (HIS-2)	1806 (HIS-2)	1807 (R2V)	1808 (HIS-2)	1809 (HIS-2)	1810 (HIS-2)	1811 (HIS-2)	1812 (HIS-2)	1813 (HIS-2)	1814 (R2V)	1815 (R2V)	1816 (HIS-2)	1817 (HIS-2)	1818 (HIS-1)	1819 (HIS-1)	
19º PAVIMENTO	1901 (HIS-2)	1902 (HIS-1)	1903 (HIS-1)	1904 (HIS-2)	1905 (HIS-2)	1906 (HIS-2)	1907 (R2V)	1908 (HIS-2)	1909 (HIS-2)	1910 (HIS-2)	1911 (HIS-2)	1912 (HIS-2)	1913 (HIS-2)	1914 (R2V)	1915 (R2V)	1916 (HIS-2)	1917 (HIS-2)	1918 (HIS-1)	1919 (HIS-1)	
20º PAVIMENTO	2001 (HIS-2)	2002 (HIS-1)	2003 (HIS-1)	2004 (HIS-2)	2005 (HIS-2)	2006 (HIS-2)	2007 (R2V)	2008 (HIS-2)	2009 (HIS-2)	2010 (HIS-2)	2011 (HIS-2)	2012 (HIS-2)	2013 (HIS-2)	2014 (R2V)	2015 (R2V)</					



## SEU GUIA DE RELACIONAMENTO E BENEFÍCIOS CURY

(11) 3177-1300  
(21) 3543-6887  
(Apenas Rio de Janeiro)



Ou escaneie o QR Code para o contato via **WhatsApp**.

### CENTRAL DE ATENDIMENTO

Estamos aqui para tornar sua entrega ainda mais prática e tranquila. E se precisar de uma ajudinha extra, é só chamar a Clarinha, nossa assistente virtual no WhatsApp.

## APP CURY CLIENTE

Nosso aplicativo é rápido e nele você encontra tudo o que precisa **na palma da sua mão**:

- Acesso fácil ao seu contrato assinado
- Detalhes do Programa Cury Chega Mais
- Atualizações sobre o andamento do seu imóvel
- Solicitações e serviços com apenas alguns cliques
- Autoatendimento

Se ainda não tem, **baixe agora** usando um dos QR Codes ao lado.



PLAY STORE



IOS

## E VOCÊ SABIA?

A Cury preparou conteúdos e benefícios especialmente para você, mesmo depois da entrega das chaves!



Dicas de organização financeira e apoio para seu financiamento.



Programa de benefícios com recompensas exclusivas para você.



Informações para uma convivência harmoniosa no condomínio.



Estamos ao seu lado desde a fase final da obra até a entrega das chaves, garantindo apoio e comunicação clara para uma experiência tranquila.



Vídeos com dicas e orientações para aproveitar sua nova casa.



Construindo o presente



## QUEM SOMOS

O Instituto Cury é a expressão do compromisso da **Cury Construtora** com a justiça social e com o desenvolvimento das comunidades onde atuamos.

### NOSSOS PILARES



**Educação** para Inclusão Socioprodutiva



**Esporte** para Mobilidade Social



**Ajuda Humanitária** em situações de emergências climáticas

**Campanhas de Solidariedade** Entendemos a responsabilidade coletiva e acreditamos que agir no presente é fundamental

Conheça nossos projetos:





## CERTIFICADOS & PRÊMIOS:



PREMIADA 14 VEZES  
PELO DESTAQUE ADEMI



PREMIADA 30 VEZES  
PELO TOP IMOBILIÁRIO



PREMIADA 13 VEZES  
PELO MASTER IMOBILIÁRIO



ABS QUALITY  
EVALUATIONS



PBQP DO HABITAT  
NÍVEL A



CERTIFICADO DE  
RESPONSABILIDADE AMBIENTAL



### TER UM APARTAMENTO CURY É GARANTIR QUALIDADE, CONFIANÇA E SOLIDEZ.

Com empreendimentos em 30 cidades do Brasil, a Cury é reconhecida pelo Prêmio Top Imobiliário, Prêmio Master Imobiliário e Ademi-RJ, além de ser certificada na categoria máxima de repassadora pela Caixa Econômica Federal, com ISO-9001/2001 e o nível "A", o máximo do Programa Brasileiro da Qualidade e Produtividade na Habitação (PBQP-H).

Temos mais de 60 anos de história. Somos uma das maiores construtoras do país e uma das líderes do segmento de habitação. Contamos com mais de 6.000 profissionais, diretos e indiretos. Nosso sucesso vem da qualidade de integração de processos, que vai desde a escolha do terreno ao relacionamento próximo com nossos clientes, indo muito além da entrega das chaves.

Com resultados expressivos, estamos no seleto grupo de empresas listadas no mercado da B3 e temos o reconhecimento junto aos nossos colaboradores, clientes e fornecedores.

É por isso que a Cury tem credibilidade, e você pode confiar.



INTERMEDIÇÃO, INCORPORAÇÃO E CONSTRUÇÃO:



CCISA195 INCORPORADORA LTDA (PARQUE DAS NAÇÕES CONDOMÍNIO GRANJA JULIETA). A comercialização do empreendimento ocorrerá somente após o Registro de Incorporação no Cartório de Imóveis competente, conforme determina a Lei nº 4.591/64. Para mais informações, consulte a central de vendas da Cury (CNPJ: 14.055.045/0001-78; CCISA 08 Consultoria Imobiliária Ltda. – CRECI 23.670-J). As unidades HIS-1 com valores até R\$ R\$ 276.102,20 e HIS-2 com valores até R\$ 383.636,74, tem início de vendas previsto para 05/05/2026, mediante a liberação do RI. As imagens apresentadas em desenhos, artes, perspectivas, anúncios ou qualquer outra forma de veiculação são meramente ilustrativas, bem como a reprodução da vegetação da maquete, que representa artisticamente a fase adulta das espécies. O empreendimento será entregue com a vegetação implantada por meio de mudas, conforme especificação do projeto paisagístico. \*Os espaços de Easy Market e Lavanderia serão entregues decorados, porém, sem equipamentos, máquinas ou produtos. Caberá à empresa contratada pelo condomínio a instalação dos equipamentos e máquinas necessários, bem como o fornecimento e a comercialização dos produtos utilizados nos locais. Os serviços serão terceirizados, independentes da incorporadora, e seu uso se dará na modalidade de autoatendimento (pay per use), mediante pagamento pelo condômino.²Confira o memorial descritivo do cliente para mais informações. Unidades comercializadas via modalidade de venda direta não serão contempladas nas condições comerciais ora divulgadas. Os dormitórios possuem piso laminado. Impresso em maio de 2026.