

CIDADE PARQUE

G U A R A P I R A N G A

C O N D O M Í N I O R I O B O N I T O

EM MEIO AO CONCRETO DA CIDADE,
HÁ UM LUGAR ONDE O TEMPO DESACELERA.

ONDE A ÁGUA REFLETE O CÉU
E OS DIAS GANHAM MAIS COR, MAIS LUZ, MAIS VIDA.

E CADA ENTARDECER LEMBRA QUE VIVER BEM NÃO É LUXO.
É ESCOLHA.

UM ENDEREÇO ONDE A CIDADE SE ABRE PARA A NATUREZA,
E A NATUREZA SE INTEGRA À CIDADE.

ONDE SEU QUINTAL É UM PARQUE, E SEU VIZINHO
É UM GRANDIOSO ESPELHO D'ÁGUA.

UM LUGAR QUE REFLETE COMPLETUDE POR DENTRO
E ESPELHA GRANDIOSIDADE POR FORA.





CIDADE PARQUE

GUARAPIRANGA

ONDE A VIDA GANHA MAIS EQUILÍBRIO.



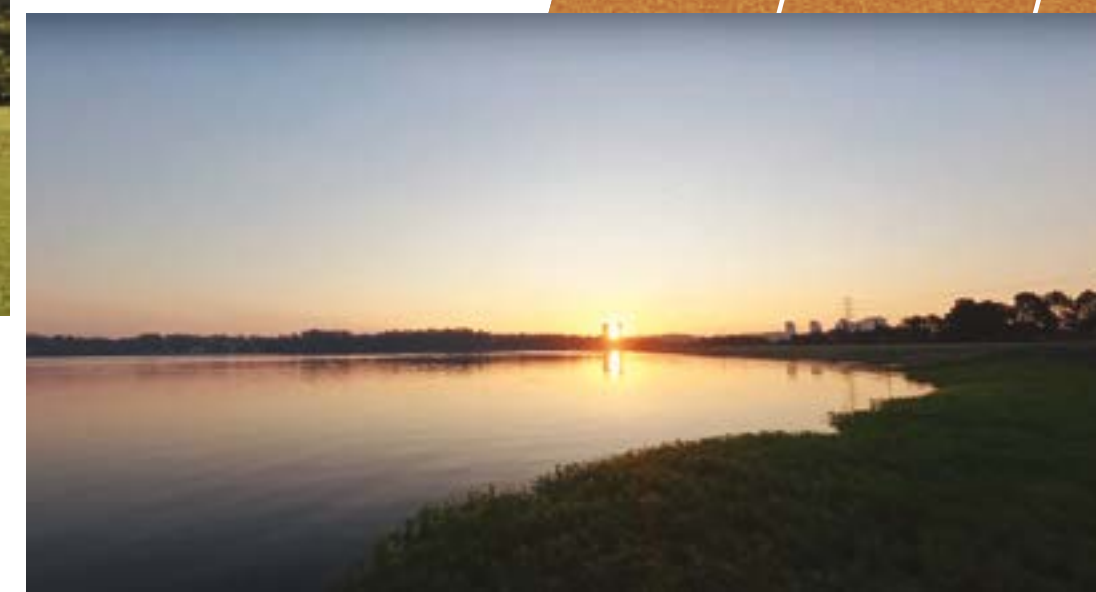
AV. DO RIO BONITO

CPTM JURUBATUBA



PARQUE BARRAGEM DE GUARAPIRANGA

RESERVA DE GUARAPIRANGA



EM FRENTE A DELEGACIA 102

A POUCOS PASSOS DO TENDA ATACADISTA

**AO LADO DO PARQUE BARRAGEM
DE GUARAPIRANGA**

5 MIN - AKKI ATACADISTA

10 MIN - SHOPPING SP MARKET

11 MIN - ROLDÃO ATACADISTA

12 MIN - ESTAÇÃO JURUBATUBA CPTM

ENTRE O VERDE
E O MOVIMENTO,
NO SEU TEMPO.



CIDADE PARQUE

GUARAPIRANGA

CONDOMÍNIO RIO BONITO

CLUBE ATLÉTICO INDIANO

TENDA ATACADO
GUARAPIRANGA

PARQUE REPRESA
GUARAPIRANGA

TRANSAMERICA EXPO CENTER

UNIVERSIDADE
CRUZEIRO DO SUL

ESTAÇÃO
SANTO AMARO

VIBRA
SÃO PAULO

TERMINAL
GUIDO CALOI

TENDA ATACADO

AVENIDA
ATLÂNTICA

CLUBE ATLÉTICO
SÃO PAULO

PADOCA DA PRAÇA

MARGINAL PINHEIROS

ESTAÇÃO SOCORRO

PONTE DO SOCORRO

SAM'S CLUB
SANTO AMARO

PETZ NAÇÕES UNIDAS

SHOPPING SP MARKET

ESTAÇÃO
JURUBATUBA/SENAC

ROLDÃO ATACADISTA

SENAC
NAÇÕES UNIDAS





CIDADE PARQUE

GUARAPIRANGA

CONDOMÍNIO RIO BONITO



FACHADA

Perspectiva Ilustrativa

1 E 2 DORMS.

COM OPÇÃO DE TERRAÇO,
SUÍTE E VAGA.

LAZER COMPLETO

- ÁREA DO TERRENO: **6.340,65M²**
- NÚMERO DE APARTAMENTOS POR ANDAR: **20 APARTAMENTOS POR ANDAR**
- NÚMERO DE TORRES: **2 TORRES (TORRES A E B)**
- NÚMERO DE ELEVADORES: **8 ELEVADORES POR TORRE**
- NÚMERO DE UNIDADES: **960 UNIDADES**
- NÚMERO DE ANDARES: **TÉRREO + 24 PAVIMENTOS + ROOFTOP**
- NÚMERO DE VAGAS: **96 VAGAS**

ONDE O LAZER
REFLETE **INFINITAS**
POSSIBILIDADES.

COBERTO NO TÉRREO

- SALÃO DE FESTAS
- DELIVERY
- EASY MARKET¹
- LOBBY
- BRINQUEDOTECA
- SALÃO DE JOGOS
- SAUNA
- FITNESS
- PET CARE
- COWORKING
- SPORT BAR
- LAVANDERIA¹

DESCOBERTO NO TÉRREO

- PISCINA ADULTO E INFANTIL
- MINIQUADRA RECREATIVA (GRAMA SINTÉTICA)
- PLAYGROUND
- PET PLACE

ROOFTOP

- PRAÇA ZEN
- ESTAR DE LEITURA
- DRINK GOURMET
- GOURMET COM ESTAR
- CHURRASQUEIRA COM ESTAR
- DRINK LOUNGE
- SKY BAR

¹Os espaços de Easy Market e Lavanderia serão entregues decorados, porém, sem equipamentos, máquinas ou produtos. Caberá à empresa contratada pelo condomínio a instalação dos equipamentos e máquinas necessários, bem como o fornecimento e a comercialização dos produtos utilizados nos locais. Os serviços serão terceirizados, independentes da incorporadora, e seu uso se dará na modalidade de autoatendimento (pay per use), mediante pagamento pelo condomínio.



PISCINA ADULTO E INFANTIL

Perspectiva ilustrativa







MINIQUADRA RECREATIVA (GRAMA SINTÉTICA)

Perspectiva Ilustrativa





CRIAR & CRESCER

& DESENVOLVER





PLAYGROUND
Perspectiva Ilustrativa



SPORT BAR

Perspectiva Ilustrativa





SALÃO DE JOGOS

Perspectiva Ilustrativa









ROOFTOP

Perspectiva Ilustrativa





SAUNA

Perspectiva Ilustrativa





lavanderia



LAVANDERIA¹

Perspectiva Ilustrativa

*Os espaços de Easy Market e Lavanderia serão entregues decorados, porém, sem equipamentos, máquinas ou produtos. Caberá à empresa contratada pelo condomínio a instalação dos equipamentos e máquinas necessários, bem como o fornecimento e a comercialização dos produtos utilizados nos locais. Os serviços serão licenciados, independentes da incorporadora, e seu uso se dará na modalidade de autoatendimento (pay per use), mediante pagamento pelo condomínio.




easy market

EASY MARKET¹

Perspectiva Ilustrativa

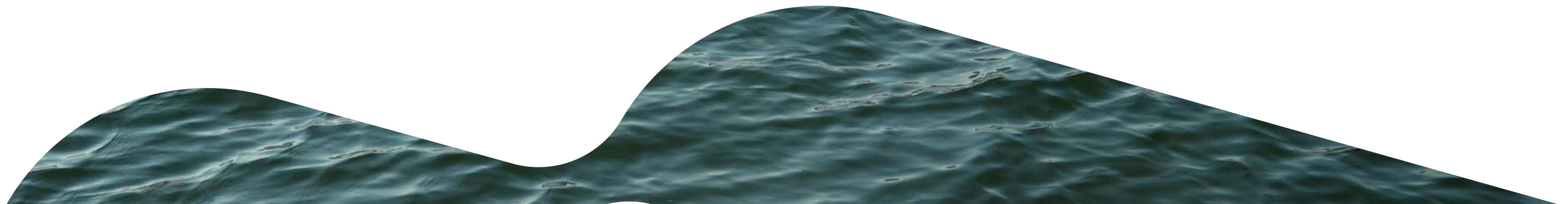
*Os espaços de Easy Market e Lavanderia serão entregues decorados, porém, sem equipamentos, máquinas ou produtos. Caberá à empresa contratada pelo condomínio a instalação dos equipamentos e máquinas necessários, bem como o fornecimento e a comercialização dos produtos utilizados nos locais. Os serviços serão terceirizados, sob a orientação da incorporadora. O seu uso se dará na modalidade de autoatendimento (pay per use), mediante pagamento pelo condomínio.

- 1 PORTARIA
- 2 PULMÃO DE ACESSO
- 3 DELIVERY
- 4 SALÃO DE FESTAS
- 5 EASY MARKET¹
- 6 LOBBY
- 7 BRINQUEDOTECA
- 8 SALÃO DE JOGOS
- 9 SAUNA
- 10 FITNESS
- 11 PET CARE
- 12 COWORKING
- 13 SPORT BAR
- 14 LAVANDERIA¹
- 15 PISCINA ADULTO E INFANTIL
- 16 MINIQUADRA RECREATIVA (GRAMA SINTÉTICA)
- 17 PLAYGROUND
- 18 PET PLACE
- 19 ÁREA TÉCNICA
- 20 APOIO CONDOMINIAL
- 21 RESERVATÓRIOS
- 22 LIXEIRA
- 23 PRAÇA ZEN
- 24 ESTAR DE LEITURA
- 25 DRINK GOURMET
- 26 GOURMET COM ESTAR
- 27 CHURRASQUEIRA COM ESTAR
- 28 DRINK LOUNGE
- 29 SKY BAR

ILUSTRAÇÃO ARTÍSTICA DA IMPLANTAÇÃO: AS IMAGENS APRESENTADAS NOS DESENHOS, ARTES, PERSPECTIVAS, ANÚNCIOS OU EM QUALQUER OUTRA FORMA DE VEICULAÇÃO SÃO MERAMENTE ILUSTRATIVAS, BEM COMO A REPRODUÇÃO DA VEGETAÇÃO DA MAQUETE REPRESENTA ARTISTICAMENTE A FASE ADULTA DAS ESPÉCIES. O EMPREENDIMENTO SERÁ ENTREGUE COM A VEGETAÇÃO IMPLANTADA POR MEIO DE MUDAS, CONFORME A ESPECIFICAÇÃO DO PROJETO PAISAGÍSTICO. ¹Os espaços de Easy Market e Lavanderia serão entregues decorados, porém, sem equipamentos, máquinas ou produtos. Caberá à empresa contratada pelo condomínio a instalação dos equipamentos e máquinas necessários, bem como o fornecimento e a comercialização dos produtos utilizados nos locais. Os serviços serão terceirizados, independentes da incorporadora, e seu uso se dará na modalidade de autotendimento (pay per use), mediante pagamento pelo condômino.

I M P L A N T A Ç Ã O

ÁREAS COMUNS ENTREGUES EQUIPADAS E DECORADAS.





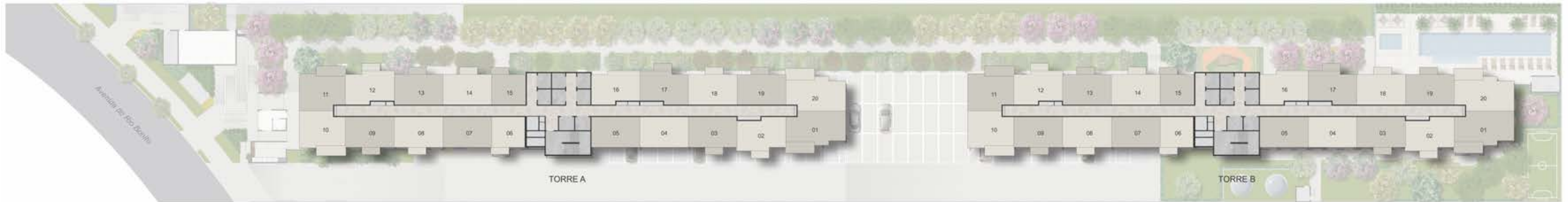
ROOFTOP TORRE A



ROOFTOP TORRE B



TÉRREO



PAVIMENTO TIPO



PORTARIA

Perspectiva Ilustrativa

CIDADE PARQUE
RESIDENCIAL
CONDOMÍNIO DE VILA

1 DORM. 27,14M²

COMPROU, GANHOU²: PISO LAMINADO NO DORMITÓRIO.



2 DORMS. 34,33M²

COMPROU, GANHOU²: PISO LAMINADO NOS DORMITÓRIOS.



A decoração é meramente ilustrativa. Os móveis, equipamentos e revestimentos não são partes integrantes do contrato. As cotas são de parede acabada, podendo sofrer alterações no decorrer da obra. O empreendimento será construído em alvenaria estrutural, portão, fca proibido: remover ou modificar as paredes estruturais, total ou parcialmente; abrir vãos ou rasgos, ainda que pequenos, para qualquer instalação, ou permitir que terceiros o façam. Isso equivaleria a remover um pilar ou uma viga de concreto, o que afetaria a estabilidade de toda a edificação. Os dormitórios dos apartamentos possuem piso laminado. Apenas dormitórios das suítes possuem persianas de enrolar, infraestrutura para ar-condicionado e bancadas em granito nos banheiros e na cozinha. *Confira o Memorial Descritivo do Cliente para mais informações.

2 DORMS. 35,20M²

COMPROU, GANHOU²: PISO LAMINADO NOS DORMITÓRIOS.



2 DORMS. 37,32M²

COMPROU, GANHOU²: PISO LAMINADO NOS DORMITÓRIOS.



2 DORMS. 37,88M²

COMPROU, GANHOU²: PISO LAMINADO NOS DORMITÓRIOS.



2 DORMS. 42,44M²

COMPROU, GANHOU²: PISO LAMINADO NOS DORMITÓRIOS.



2 DORMS. 48,86M²

COMPROU, GANHOU²: PISO LAMINADO NOS DORMITÓRIOS.
PERSIANAS DE ENROLAR.
BANCADAS EM GRANITO.
INFRAESTRUTURA PARA AR-CONDICIONADO.



O CIDADE PARQUE GUARAPIRANGA - CONDOMÍNIO RIO BONITO será composto por 960 (novecentas e sessenta) apartamentos, distribuídos nas seguintes categorias de uso: **811** (oitocentas e onze) unidades **HIS-2** e **149** (cento e quarenta e nove) unidades **R2V**, conforme tabelas:

A categoria **HIS-2** corresponde a Habitações de Interesse Social e é destinada a famílias enquadradas nos limites de renda definidos pela legislação municipal vigente e pelas diretrizes da Secretaria Municipal de Habitação. A categoria **R2V** refere-se ao uso residencial multifamiliar vertical (classificação urbanística), não vinculada a faixa de renda.

Critérios de renda para aquisição de unidade HIS:

- **HIS-2:** até 6 (seis) salários-mínimos de renda familiar mensal ou até 1 (um) salário-mínimo per capita mensal;

Referências normativas informadas: Decreto nº 63.728/2024; Decreto nº 63.130/2024; Decreto 64.895/2026; (A aplicação das regras ocorrerá nos termos da legislação municipal vigente à época da contratação dos beneficiários.)

Localização de unidades HIS

A locação de unidades enquadradas como Habitação de Interesse Social – HIS deverá observar as restrições dos art. 46 e 47 da Lei Municipal nº 16.050/2014 e do Decreto nº 63.130/2024.

TORRE A - SUBCONDOMÍNIO 1 e SUBCONDOMÍNIO 2																				
Térreo	-	-	-	-	-	-	-	-	-	-	-	-	-	-	-	-	-	-	-	-
1º PAVIMENTO	101 (R2V)	102 (HIS-2)	103 (HIS-2)	104 (HIS-2)	105 (HIS-2)	106 (HIS-2)	107 (HIS-2)	108 (HIS-2)	109 (HIS-2)	110 (HIS-2)	111 (HIS-2)	112 (HIS-2)	113 (HIS-2)	114 (HIS-2)	115 (HIS-2)	116 (HIS-2)	117 (HIS-2)	118 (HIS-2)	119 (HIS-2)	120 (R2V)
2º PAVIMENTO	201 (R2V)	202 (HIS-2)	203 (HIS-2)	204 (HIS-2)	205 (HIS-2)	206 (HIS-2)	207 (HIS-2)	208 (HIS-2)	209 (HIS-2)	210 (HIS-2)	211 (HIS-2)	212 (HIS-2)	213 (HIS-2)	214 (HIS-2)	215 (HIS-2)	216 (HIS-2)	217 (HIS-2)	218 (HIS-2)	219 (HIS-2)	220 (R2V)
3º PAVIMENTO	301 (R2V)	302 (HIS-2)	303 (HIS-2)	304 (HIS-2)	305 (HIS-2)	306 (HIS-2)	307 (HIS-2)	308 (HIS-2)	309 (HIS-2)	310 (HIS-2)	311 (HIS-2)	312 (HIS-2)	313 (HIS-2)	314 (HIS-2)	315 (HIS-2)	316 (HIS-2)	317 (HIS-2)	318 (HIS-2)	319 (HIS-2)	320 (R2V)
4º PAVIMENTO	401 (R2V)	402 (HIS-2)	403 (HIS-2)	404 (HIS-2)	405 (HIS-2)	406 (HIS-2)	407 (HIS-2)	408 (HIS-2)	409 (HIS-2)	410 (HIS-2)	411 (HIS-2)	412 (HIS-2)	413 (HIS-2)	414 (HIS-2)	415 (HIS-2)	416 (HIS-2)	417 (HIS-2)	418 (HIS-2)	419 (HIS-2)	420 (R2V)
5º PAVIMENTO	501 (R2V)	502 (HIS-2)	503 (HIS-2)	504 (HIS-2)	505 (HIS-2)	506 (HIS-2)	507 (HIS-2)	508 (HIS-2)	509 (HIS-2)	510 (HIS-2)	511 (HIS-2)	512 (HIS-2)	513 (HIS-2)	514 (HIS-2)	515 (HIS-2)	516 (HIS-2)	517 (HIS-2)	518 (HIS-2)	519 (HIS-2)	520 (R2V)
6º PAVIMENTO	601 (R2V)	602 (HIS-2)	603 (HIS-2)	604 (HIS-2)	605 (HIS-2)	606 (HIS-2)	607 (HIS-2)	608 (HIS-2)	609 (HIS-2)	610 (HIS-2)	611 (HIS-2)	612 (HIS-2)	613 (HIS-2)	614 (HIS-2)	615 (HIS-2)	616 (HIS-2)	617 (HIS-2)	618 (HIS-2)	619 (HIS-2)	620 (R2V)
7º PAVIMENTO	701 (R2V)	702 (HIS-2)	703 (HIS-2)	704 (HIS-2)	705 (HIS-2)	706 (HIS-2)	707 (HIS-2)	708 (HIS-2)	709 (HIS-2)	710 (HIS-2)	711 (HIS-2)	712 (HIS-2)	713 (HIS-2)	714 (HIS-2)	715 (HIS-2)	716 (HIS-2)	717 (HIS-2)	718 (HIS-2)	719 (HIS-2)	720 (R2V)
8º PAVIMENTO	801 (R2V)	802 (HIS-2)	803 (HIS-2)	804 (HIS-2)	805 (HIS-2)	806 (HIS-2)	807 (HIS-2)	808 (HIS-2)	809 (HIS-2)	810 (HIS-2)	811 (HIS-2)	812 (HIS-2)	813 (HIS-2)	814 (HIS-2)	815 (HIS-2)	816 (HIS-2)	817 (HIS-2)	818 (HIS-2)	819 (HIS-2)	820 (R2V)
9º PAVIMENTO	901 (R2V)	902 (HIS-2)	903 (HIS-2)	904 (HIS-2)	905 (HIS-2)	906 (HIS-2)	907 (HIS-2)	908 (HIS-2)	909 (HIS-2)	910 (HIS-2)	911 (HIS-2)	912 (HIS-2)	913 (HIS-2)	914 (HIS-2)	915 (HIS-2)	916 (HIS-2)	917 (HIS-2)	918 (HIS-2)	919 (HIS-2)	920 (R2V)
10º PAVIMENTO	1001 (R2V)	1002 (HIS-2)	1003 (HIS-2)	1004 (HIS-2)	1005 (HIS-2)	1006 (HIS-2)	1007 (HIS-2)	1008 (HIS-2)	1009 (HIS-2)	1010 (HIS-2)	1011 (HIS-2)	1012 (HIS-2)	1013 (HIS-2)	1014 (HIS-2)	1015 (HIS-2)	1016 (HIS-2)	1017 (HIS-2)	1018 (HIS-2)	1019 (HIS-2)	1020 (R2V)
11º PAVIMENTO	1101 (R2V)	1102 (HIS-2)	1103 (HIS-2)	1104 (HIS-2)	1105 (HIS-2)	1106 (HIS-2)	1107 (HIS-2)	1108 (HIS-2)	1109 (HIS-2)	1110 (HIS-2)	1111 (HIS-2)	1112 (HIS-2)	1113 (HIS-2)	1114 (HIS-2)	1115 (HIS-2)	1116 (HIS-2)	1117 (HIS-2)	1118 (HIS-2)	1119 (HIS-2)	1120 (R2V)
12º PAVIMENTO	1201 (R2V)	1202 (HIS-2)	1203 (HIS-2)	1204 (HIS-2)	1205 (HIS-2)	1206 (HIS-2)	1207 (HIS-2)	1208 (HIS-2)	1209 (HIS-2)	1210 (R2V)	1211 (R2V)	1212 (HIS-2)	1213 (HIS-2)	1214 (HIS-2)	1215 (HIS-2)	1216 (HIS-2)	1217 (HIS-2)	1218 (HIS-2)	1219 (HIS-2)	1220 (R2V)
13º PAVIMENTO	1301 (R2V)	1302 (HIS-2)	1303 (HIS-2)	1304 (HIS-2)	1305 (HIS-2)	1306 (HIS-2)	1307 (HIS-2)	1308 (HIS-2)	1309 (HIS-2)	1310 (R2V)	1311 (R2V)	1312 (HIS-2)	1313 (HIS-2)	1314 (HIS-2)	1315 (HIS-2)	1316 (HIS-2)	1317 (HIS-2)	1318 (HIS-2)	1319 (HIS-2)	1320 (R2V)
14º PAVIMENTO	1401 (R2V)	1402 (HIS-2)	1403 (HIS-2)	1404 (HIS-2)	1405 (HIS-2)	1406 (HIS-2)	1407 (HIS-2)	1408 (HIS-2)	1409 (HIS-2)	1410 (R2V)	1411 (R2V)	1412 (HIS-2)	1413 (HIS-2)	1414 (HIS-2)	1415 (HIS-2)	1416 (HIS-2)	1417 (HIS-2)	1418 (HIS-2)	1419 (HIS-2)	1420 (R2V)
15º PAVIMENTO	1501 (R2V)	1502 (HIS-2)	1503 (HIS-2)	1504 (HIS-2)	1505 (HIS-2)	1506 (HIS-2)	1507 (HIS-2)	1508 (HIS-2)	1509 (HIS-2)	1510 (R2V)	1511 (R2V)	1512 (HIS-2)	1513 (HIS-2)	1514 (HIS-2)	1515 (HIS-2)	1516 (HIS-2)	1517 (HIS-2)	1518 (HIS-2)	1519 (HIS-2)	1520 (R2V)
16º PAVIMENTO	1601 (R2V)	1602 (HIS-2)	1603 (HIS-2)	1604 (HIS-2)	1605 (HIS-2)	1606 (HIS-2)	1607 (HIS-2)	1608 (HIS-2)	1609 (HIS-2)	1610 (R2V)	1611 (R2V)	1612 (HIS-2)	1613 (HIS-2)	1614 (HIS-2)	1615 (HIS-2)	1616 (HIS-2)	1617 (HIS-2)	1618 (HIS-2)	1619 (HIS-2)	1620 (R2V)
17º PAVIMENTO	1701 (R2V)	1702 (HIS-2)	1703 (HIS-2)	1704 (HIS-2)	1705 (HIS-2)	1706 (HIS-2)	1707 (HIS-2)	1708 (HIS-2)	1709 (HIS-2)	1710 (R2V)	1711 (R2V)	1712 (HIS-2)	1713 (HIS-2)	1714 (HIS-2)	1715 (HIS-2)	1716 (HIS-2)	1717 (HIS-2)	1718 (HIS-2)	1719 (HIS-2)	1720 (R2V)
18º PAVIMENTO	1801 (R2V)	1802 (HIS-2)	1803 (HIS-2)	1804 (HIS-2)	1805 (HIS-2)	1806 (HIS-2)	1807 (HIS-2)	1808 (HIS-2)	1809 (HIS-2)	1810 (R2V)	1811 (R2V)	1812 (HIS-2)	1813 (HIS-2)	1814 (HIS-2)	1815 (HIS-2)	1816 (HIS-2)	1817 (HIS-2)	1818 (HIS-2)	1819 (HIS-2)	1820 (R2V)
19º PAVIMENTO	1901 (R2V)	1902 (HIS-2)	1903 (HIS-2)	1904 (HIS-2)	1905 (HIS-2)	1906 (HIS-2)	1907 (HIS-2)	1908 (HIS-2)	1909 (HIS-2)	1910 (R2V)	1911 (R2V)	1912 (HIS-2)	1913 (HIS-2)	1914 (HIS-2)	1915 (HIS-2)	1916 (HIS-2)	1917 (HIS-2)	1918 (HIS-2)	1919 (HIS-2)	1920 (R2V)
20º PAVIMENTO	2001 (R2V)	2002 (HIS-2)	2003 (HIS-2)	2004 (HIS-2)	2005 (HIS-2)	2006 (HIS-2)	2007 (HIS-2)	2008 (HIS-2)	2009 (HIS-2)	2010 (R2V)	2011 (R2V)	2012 (HIS-2)	2013 (HIS-2)	2014 (HIS-2)	2015 (HIS-2)	2016 (HIS-2)	2017 (HIS-2)	2018 (HIS-2)	2019 (HIS-2)	2020 (R2V)
21º PAVIMENTO	2101 (R2V)	2102 (HIS-2)	2103 (HIS-2)	2104 (HIS-2)	2105 (HIS-2)	2106 (HIS-2)	2107 (HIS-2)	2108 (HIS-2)	2109 (HIS-2)	2110 (R2V)	2111 (R2V)	2112 (HIS-2)	2113 (HIS-2)	2114 (HIS-2)	2115 (HIS-2)	2116 (HIS-2)	2117 (HIS-2)	2118 (HIS-2)	2119 (HIS-2)	2120 (R2V)
22º PAVIMENTO	2201 (R2V)	2202 (HIS-2)	2203 (HIS-2)	2204 (HIS-2)	2205 (HIS-2)	2206 (HIS-2)	2207 (HIS-2)	2208 (HIS-2)	2209 (HIS-2)	2210 (R2V)	2211 (R2V)	2212 (HIS-2)	2213 (HIS-2)	2214 (HIS-2)	2215 (HIS-2)	2216 (HIS-2)	2217 (HIS-2)	2218 (HIS-2)	2219 (HIS-2)	2220 (R2V)
23º PAVIMENTO	2301 (R2V)	2302 (HIS-2)	2303 (HIS-2)	2304 (HIS-2)	2305 (HIS-2)	2306 (HIS-2)	2307 (HIS-2)	2308 (HIS-2)	2309 (HIS-2)	2310 (R2V)	2311 (R2V)	2312 (HIS-2)	2313 (HIS-2)	2314 (HIS-2)	2315 (HIS-2)	2316 (HIS-2)	2317 (HIS-2)	2318 (HIS-2)	2319 (HIS-2)	2320 (R2V)
24º PAVIMENTO	2401 (R2V)	2402 (HIS-2)	2403 (HIS-2)	2404 (HIS-2)	2405 (HIS-2)	2406 (HIS-2)	2407 (HIS-2)	2408 (HIS-2)	2409 (HIS-2)	2410 (R2V)	2411 (R2V)	2412 (R2V)	2413 (HIS-2)	2414 (HIS-2)	2415 (HIS-2)	2416 (HIS-2)	2417 (HIS-2)	2418 (HIS-2)	2419 (HIS-2)	2420 (R2V)

Torre B – SUBCONDOMÍNIO 3 e SUBCONDOMÍNIO 4																				
Térreo	-	-	-	-	-	-	-	-	-	-	-	-	-	-	-	-	-	-	-	-
1º PAVIMENTO	101 (R2V)	102 (HIS-2)	103 (HIS-2)	104 (HIS-2)	105 (HIS-2)	106 (HIS-2)	107 (HIS-2)	108 (HIS-2)	109 (HIS-2)	110 (HIS-2)	111 (HIS-2)	112 (HIS-2)	113 (HIS-2)	114 (HIS-2)	115 (HIS-2)	116 (HIS-2)	117 (HIS-2)	118 (HIS-2)	119 (HIS-2)	120 (R2V)
2º PAVIMENTO	201 (R2V)	202 (HIS-2)	203 (HIS-2)	204 (HIS-2)	205 (HIS-2)	206 (HIS-2)	207 (HIS-2)	208 (HIS-2)	209 (HIS-2)	210 (HIS-2)	211 (HIS-2)	212 (HIS-2)	213 (HIS-2)	214 (HIS-2)	215 (HIS-2)	216 (HIS-2)	217 (HIS-2)	218 (HIS-2)	219 (HIS-2)	220 (R2V)
3º PAVIMENTO	301 (R2V)	302 (HIS-2)	303 (HIS-2)	304 (HIS-2)	305 (HIS-2)	306 (HIS-2)	307 (HIS-2)	308 (HIS-2)	309 (HIS-2)	310 (HIS-2)	311 (HIS-2)	312 (HIS-2)	313 (HIS-2)	314 (HIS-2)	315 (HIS-2)	316 (HIS-2)	317 (HIS-2)	318 (HIS-2)	319 (HIS-2)	320 (R2V)
4º PAVIMENTO	401 (R2V)	402 (HIS-2)	403 (HIS-2)	404 (HIS-2)	405 (HIS-2)	406 (HIS-2)	407 (HIS-2)	408 (HIS-2)	409 (HIS-2)	410 (HIS-2)	411 (HIS-2)	412 (HIS-2)	413 (HIS-2)	414 (HIS-2)	415 (HIS-2)	416 (HIS-2)	417 (HIS-2)	418 (HIS-2)	419 (HIS-2)	420 (R2V)
5º PAVIMENTO	501 (R2V)	502 (HIS-2)	503 (HIS-2)	504 (HIS-2)	505 (HIS-2)	506 (HIS-2)	507 (HIS-2)	508 (HIS-2)	509 (HIS-2)	510 (HIS-2)	511 (HIS-2)	512 (HIS-2)	513 (HIS-2)	514 (HIS-2)	515 (HIS-2)	516 (HIS-2)	517 (HIS-2)	518 (HIS-2)	519 (HIS-2)	520 (R2V)
6º PAVIMENTO	601 (R2V)	602 (HIS-2)	603 (HIS-2)	604 (HIS-2)	605 (HIS-2)	606 (HIS-2)	607 (HIS-2)	608 (HIS-2)	609 (HIS-2)	610 (HIS-2)	611 (HIS-2)	612 (HIS-2)	613 (HIS-2)	614 (HIS-2)	615 (HIS-2)	616 (HIS-2)	617 (HIS-2)	618 (HIS-2)	619 (HIS-2)	620 (R2V)
7º PAVIMENTO	701 (R2V)	702 (HIS-2)	703 (HIS-2)	704 (HIS-2)	705 (HIS-2)	706 (HIS-2)	707 (HIS-2)	708 (HIS-2)	709 (HIS-2)	710 (HIS-2)	711 (HIS-2)	712 (HIS-2)	713 (HIS-2)	714 (HIS-2)	715 (HIS-2)	716 (HIS-2)	717 (HIS-2)	718 (HIS-2)	719 (HIS-2)	720 (R2V)
8º PAVIMENTO	801 (R2V)	802 (HIS-2)	803 (HIS-2)	804 (HIS-2)	805 (HIS-2)	806 (HIS-2)	807 (HIS-2)	808 (HIS-2)	809 (HIS-2)	810 (HIS-2)	811 (HIS-2)	812 (HIS-2)	813 (HIS-2)	814 (HIS-2)	815 (HIS-2)	816 (HIS-2)	817 (HIS-2)	818 (HIS-2)	819 (HIS-2)	820 (R2V)
9º PAVIMENTO	901 (R2V)	902 (HIS-2)	903 (HIS-2)	904 (HIS-2)	905 (HIS-2)	906 (HIS-2)	907 (HIS-2)	908 (HIS-2)	909 (HIS-2)	910 (HIS-2)	911 (HIS-2)	912 (HIS-2)	913 (HIS-2)	914 (HIS-2)	915 (HIS-2)	916 (HIS-2)	917 (HIS-2)	918 (HIS-2)	919 (HIS-2)	920 (R2V)
10º PAVIMENTO	1001 (R2V)	1002 (HIS-2)	1003 (HIS-2)	1004 (HIS-2)	1005 (HIS-2)	1006 (HIS-2)	1007 (HIS-2)	1008 (HIS-2)	1009 (HIS-2)	1010 (HIS-2)	1011 (HIS-2)	1012 (HIS-2)	1013 (HIS-2)	1014 (HIS-2)	1015 (HIS-2)	1016 (HIS-2)	1017 (HIS-2)	1018 (HIS-2)	1019 (HIS-2)	1020 (R2V)
11º PAVIMENTO	1101 (R2V)	1102 (HIS-2)	1103 (HIS-2)	1104 (HIS-2)	1105 (HIS-2)	1106 (HIS-2)	1107 (HIS-2)	1108 (HIS-2)	1109 (HIS-2)	1110 (HIS-2)	1111 (HIS-2)	1112 (HIS-2)	1113 (HIS-2)	1114 (HIS-2)	1115 (HIS-2)	1116 (HIS-2)	1117 (HIS-2)	1118 (HIS-2)	1119 (HIS-2)	1120 (R2V)
12º PAVIMENTO	1201 (R2V)	1202 (HIS-2)	1203 (HIS-2)	1204 (HIS-2)	1205 (HIS-2)	1206 (HIS-2)	1207 (HIS-2)	1208 (HIS-2)	1209 (HIS-2)	1210 (R2V)	1211 (R2V)	1212 (HIS-2)	1213 (HIS-2)	1214 (HIS-2)	1215 (HIS-2)	1216 (HIS-2)	1217 (HIS-2)	1218 (HIS-2)	1219 (HIS-2)	1220 (R2V)
13º PAVIMENTO	1301 (R2V)	1302 (HIS-2)	1303 (HIS-2)	1304 (HIS-2)	1305 (HIS-2)	1306 (HIS-2)	1307 (HIS-2)	1308 (HIS-2)	1309 (HIS-2)	1310 (R2V)	1311 (R2V)	1312 (HIS-2)	1313 (HIS-2)	1314 (HIS-2)	1315 (HIS-2)	1316 (HIS-2)	1317 (HIS-2)	1318 (HIS-2)	1319 (HIS-2)	1320 (R2V)
14º PAVIMENTO	1401 (R2V)	1402 (HIS-2)	1403 (HIS-2)	1404 (HIS-2)	1405 (HIS-2)	1406 (HIS-2)	1407 (HIS-2)	1408 (HIS-2)	1409 (HIS-2)	1410 (R2V)	1411 (R2V)	1412 (HIS-2)	1413 (HIS-2)	1414 (HIS-2)	1415 (HIS-2)	1416 (HIS-2)	1417 (HIS-2)	1418 (HIS-2)	1419 (HIS-2)	1420 (R2V)
15º PAVIMENTO	1501 (R2V)	1502 (HIS-2)	1503 (HIS-2)	1504 (HIS-2)	1505 (HIS-2)	1506 (HIS-2)	1507 (HIS-2)	1508 (HIS-2)	1509 (HIS-2)	1510 (R2V)	1511 (R2V)	1512 (HIS-2)	1513 (HIS-2)	1514 (HIS-2)	1515 (HIS-2)	1516 (HIS-2)	1517 (HIS-2)	1518 (HIS-2)	1519 (HIS-2)	1520 (R2V)
16º PAVIMENTO	1601 (R2V)	1602 (HIS-2)	1603 (HIS-2)	1604 (HIS-2)	1605 (HIS-2)	1606 (HIS-2)	1607 (HIS-2)	1608 (HIS-2)	1609 (HIS-2)	1610 (R2V)	1611 (R2V)	1612 (HIS-2)	1613 (HIS-2)	1614 (HIS-2)	1615 (HIS-2)	1616 (HIS-2)	1617 (HIS-2)	1618 (HIS-2)	1619 (HIS-2)	1620 (R



Construindo o presente



QUEM SOMOS

O Instituto Cury é a expressão do compromisso da Cury Construtora com a justiça social e com o desenvolvimento das comunidades onde atuamos.

NOSSOS PILARES



Educação para Inclusão Socioprodutiva



Esporte para Mobilidade Social



Ajuda Humanitária em situações de emergências climáticas

Campanhas de Solidariedade Entendemos a responsabilidade coletiva e acreditamos que agir no presente é fundamental

Conheça nossos projetos





CERTIFICADOS & PRÊMIOS:



PREMIADA 14 VEZES
PELO DESTAQUE ADEMI



PREMIADA 30 VEZES
PELO TOP IMOBILIÁRIO



PREMIADA 13 VEZES
PELO MASTER IMOBILIÁRIO



ABS QUALITY
EVALUATIONS



PBQP DO HABITAT
NÍVEL A



CERTIFICADO DE
RESPONSABILIDADE AMBIENTAL



TER UM APARTAMENTO CURY É GARANTIR QUALIDADE, CONFIANÇA E SOLIDEZ.

Com empreendimentos em 30 cidades do Brasil, a Cury é reconhecida pelo Prêmio Top Imobiliário, Prêmio Master Imobiliário e Ademi-RJ, além de ser certificada na categoria máxima de repassadora pela Caixa Econômica Federal, com ISO-9001/2001 e o nível "A", o máximo do Programa Brasileiro da Qualidade e Produtividade na Habitação (PBQP-H).

Temos mais de 60 anos de história. Somos uma das maiores construtoras do país e uma das líderes do segmento de habitação. Contamos com mais de 6.000 profissionais, diretos e indiretos. Nosso sucesso vem da qualidade de integração de processos, que vai desde a escolha do terreno ao relacionamento próximo com nossos clientes, indo muito além da entrega das chaves.

Com resultados expressivos, estamos no sele to grupo de empresas listadas no mercado da B3 e temos o reconhecimento junto aos nossos colaboradores, clientes e fornecedores.

É por isso que a Cury tem credibilidade, e você pode confiar.

INTERMEDIÇÃO, INCORPORAÇÃO E CONSTRUÇÃO:



CCISA209 INCORPORADORA LTDA. (CIDADE PARQUE GUARAPIRANGA - COND. RIO BONITO), INCORPORAÇÃO REGISTRADA SOB A R.6, MATRÍCULA Nº 545.905 DO 11º OFICIAL DE REGISTRO DE IMÓVEIS DA COMARCA DE SÃO PAULO/SP EM 18/02/2026. PARA MAIS INFORMAÇÕES, CONSULTE A CENTRAL DE VENDAS DA CURY (CNPJ: 14.055.045/0001-78; CCISA 08 CONSULTORIA IMOBILIÁRIA LTDA. - CRECI 23.670-J) A COMERCIALIZAÇÃO DOS APARTAMENTOS HIS-2 SERÁ REALIZADA COM VALORES DE ATÉ R\$ 383.636,74. O INÍCIO DAS VENDAS ESTÁ PREVISTO PARA 24/02/2026. AS IMAGENS APRESENTADAS EM DESENHOS, ARTES, PERSPECTIVAS, ANÚNCIOS OU QUALQUER OUTRA FORMA DE VEICULAÇÃO SÃO MERAMENTE ILUSTRATIVAS, BEM COMO A REPRODUÇÃO DA VEGETAÇÃO DA MAQUETE, QUE REPRESENTA ARTISTICAMENTE A FASE ADULTA DAS ESPÉCIES. O EMPREENDIMENTO SERÁ ENTREGUE COM A VEGETAÇÃO IMPLANTADA POR MEIO DE MUDAS, CONFORME ESPECIFICAÇÃO DO PROJETO PAISAGÍSTICO. *CONFIRA O MEMORIAL DESCRITIVO DO CLIENTE PARA MAIS INFORMAÇÕES. UNIDADES COMERCIALIZADAS VIA MODALIDADE DE VENDA DIRETA NÃO SERÃO CONTEMPLADAS NAS CONDIÇÕES COMERCIAIS ORA DIVULGADAS. OS ESPAÇOS DE EASY MARKET E LAVANDERIA SERÃO ENTREGUES DECORADOS, PORÉM, SEM EQUIPAMENTOS, MÁQUINAS OU PRODUTOS. CABERÁ À EMPRESA CONTRATADA PELO CONDOMÍNIO A INSTALAÇÃO DOS EQUIPAMENTOS E MÁQUINAS NECESSÁRIOS, BEM COMO O FORNECIMENTO E A COMERCIALIZAÇÃO DOS PRODUTOS UTILIZADOS NOS LOCAIS. OS SERVIÇOS SERÃO TERCEIRIZADOS, INDEPENDENTES DA INCORPORADORA, E SEU USO SE DARÁ NA MODALIDADE DE AUTOATENDIMENTO (PAY PER USE), MEDIANTE PAGAMENTO PELO CONDÔMINO. VÁLIDO ATÉ 24/03/2026 OU ENQUANTO DURAREM OS ESTOQUES. SUJEITO À ALTERAÇÃO SEM AVISO PRÉVIO. IMPRESSO EM FEVEREIRO DE 2026.